

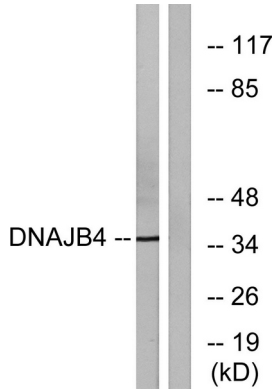


나다[RefSeq 제2015년11월 유전자에해유형1개의 도메인을 포함

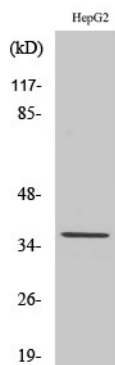
## 연구 분야

-

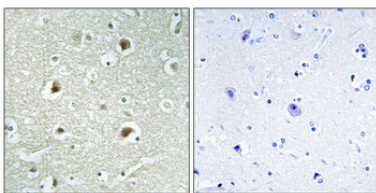
## 이미지 데이터



HepG2 세포 용출물 DNAJB4 항를 사용하여 웨스턴 블롯 분석했다. 오른쪽은 항 특이적으로 나타났다.



DnaJB4 단백질 용출물 DNAJB4 항를 사용하여 웨스턴 블롯 분석



파면이 포함된 노조이 면역조직화학 분석 항는 1:100으로 희석하여 4°C에서 1시간 동안 반응했다. 항 희석에는 고염 Tris-EDTA, pH 8.0 용액을 사용했다. 음성 대조(오른쪽)은 항를 면역 단백질로 전사하지 않았다.