

제품명: DNA pol λ 토끼 다클론 항체

카탈로그 번호: APRab10064

연구용 전용

요약

설명	토끼 다클론 항체
숙주	토끼
적용	WB, IHC, ICC/IF, ELISA
반응성	인간 쥐 생체
결합	비결합
변형	수정되지 않음
아이소타입	IgG
클론성	다클론
형태	액체
농도	1mg/ml
Storage	Aliquot 하여 -20°C 에 보관(12 개월 유효). 냉동/해동 반복을 피하십시오.
Shipping	Ice bags
버퍼	글리세롤 50%, 보르덴탈 0.5%, 산구방제 N 0.02%를 함유한 PBS 용액
정제	천상정제

적용

희석 비율	WB 1:500-1:2000, IHC 1:100-1:300, ICC/IF 1:50-1:200, ELISA 1:5000-1:20000
분자량	63kDa

항원 정보

유전자명	POLL
다른 이름	POLL; DNA polymerase lambda; Pol Lambda; DNA polymerase beta-2; Pol beta2; DNA polymerase kappa
유전자 ID	27343.0
SwissProt ID	Q9UGP5
면역원	이 항원은 인간 DNA 중합효소 람다 유전자 단백질을 이용하여 생성되었습니다. 아민산 범위 451-500

배경

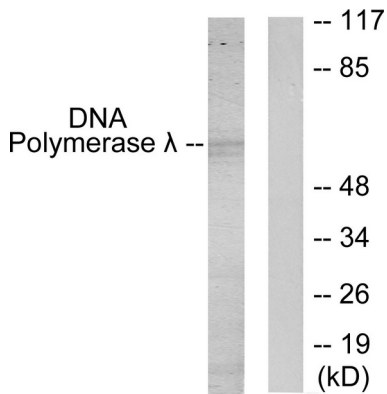
이 유전자는 DNA 중합효소를 암호화합니다. DNA 중합효소는 DNA 주형에 유도는 DNA 가닥의 말단 단편을 축적한다. X 계열 DNA 중합효소는 이 특정 중합효소는 비동일단 결합(non-homologous end joining) 및 기타 DNA 복구 메커니즘에 관여할 가능성이 높습니다. 대체로 이 유전자는 변이로 보고됩니다. [RefSeq] 제공 2010 년 3 월, 최재철, 유사클, 이아드, 무라티

+ DNA(n) = 다중표적 + DNA(n+1), 보조자 및 가능 복구 효소 DNA 에피염 (AP) 부위 열화 손상을 복구하는 염절 복구 (BER)에 관여한다. DNA 중합 효소 및 DNA 중합 효소를 모두 가지고 있다. 5'-디옥시리보스-5-포스포트라이제 (dRP 리제) 활성을 가지고 있다. PTM: DNA 손상 인식 효소이며, 예로 ATM 또는 ATR 에 의해 인산화된다. 유성 DNA 중합 효소 X 형질에 속한다. 유성 BRCT 도메인 1 가 포함한다. 소단위 PCNA 에 결합한다. 조직 특성 여러 조직에서 발현되며, 특히 고환에 풍부하게 존재한다.

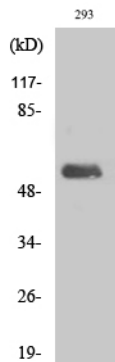
연구 분야

염절 복구 비상등단 결합

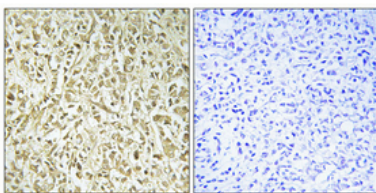
이미지 데이터



DNA 중합 효소 항체를 사용하여 293 세포 용출물을 웨스턴 블롯 분석했다. 오른쪽은 항체만으로도 나타났다.



DNA 중합 효소 다른 항체를 용인한 세포 용출물을 분석했다.



파킨모티인 유염 조직면역조직화학 분석 항체는 1:100 으로 희석하여 4°C 에서 하룻밤 동안 반응시켰다. 항원 희석은 그립과 Tris-EDTA, pH 8.0 용액을 사용했다. 용인 세포 용출물은 다른 항체만으로도 전사되어 있었다.