

제품명: DNA 폴리머라제 ε4 토끼 다클론 항체

카탈로그 번호: APRab10058

연구용 전용

요약

설명	토끼 다클론 항체
숙주	토끼
적용	IHC, ICC/IF, ELISA
반응성	인간
결합	비결합
변형	수정치 없음
아이소타입	IgG
클론성	다클론
형태	액체
농도	1mg/ml
Storage	Aliquot 하여 -20°C 에 보관(12 개월 유효). 냉동/해동 반복을 피하십시오.
Shipping	Ice bags
버퍼	글리세롤 50%, 보르덴탈 0.5%, 산기방제 N 0.02%를 함유한 PBS 용액
정제	천상정제

적용

희석 비율	IHC 1:100-1:300, ICC/IF 1:50-1:200, ELISA 1:20000-1:40000
분자량	12kDa

항원 정보

유전자명	POLE4
다른 이름	POLE4; DNA polymerase epsilon subunit 4; DNA polymerase II subunit 4; DNA polymerase epsilon subunit p12
유전자 ID	56655.0
SwissProt ID	Q9NR33
면역원	이 항원은 인간 POLE4 에서 유래한 항원이다. 사용 가능 단백질은 61-110 아미노산 범위이다.

배경

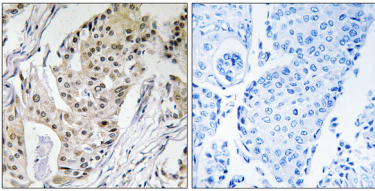
POLE4는 DNA 폴리머라제 II의 ε4 하단 폴리머라제이다. 이 하단 폴리머라제는 DNA 전사 복제 및 재조합을 위한 DNA 복제에 필수적이다. OMIM 제 2004년 4월 14일, 최재성 박사 연구팀이 DNA(n) = DNA(n-1) + DNA(n), 가능 폴리머라제 II의 복제 및 복구 기능을 수행하는 데 역할을 할 수 있다. PTM: DNA

손상 ATM 또는 ATR 에 의해 인산화된다. 소분위 POLE1, POLE2, POLE3 및 POLE4 의 네가지 소분위 구성된다. POLE3 와 상동형이다. POLE3 에 결합하면 폴리머라제 ϵ p261 및 p59 와 결합하여 합성을 할 수 있다.

연구 분야

표본에서 표본에서 DNA 복제 및 전사 복구 뉴클레오타이드 전사 복구

이미지 데이터



표본에 표본 인간 유방 조직에 대한 면역조직화학 분석 (POLE4 항체 사용). 오른쪽 그림은 항체 표본에 대한 결과입니다.