

제품명: DNA pol δ3 토끼 다클론 항체

카탈로그 번호: APRab10057

연구용 전용

요약

설명	토끼 다클론 항체
숙주	토끼
적용	WB, ELISA
반응성	인간 쥐 생체
결합	비결합
변형	수정치 없음
아이소타입	IgG
클론성	다클론
형태	액체
농도	1mg/ml
Storage	Aliquot 하여 -20°C 에 보관(12 개월 유효). 냉동/해동 반복을 피하십시오.
Shipping	Ice bags
버퍼	글세롤 50%, 보오덴탈 0.5%, 산기방제 N 0.02%를 함유한 PBS 용액
정제	천상정제

적용

희석 비율	WB 1:500-1:2000, ELISA 1:10000-1:20000
분자량	51kDa

항원 정보

유전자명	POLD3
다른 이름	POLD3; KIAA0039; DNA polymerase delta subunit 3; DNA polymerase delta subunit p66
유전자 ID	10714.0
SwissProt ID	Q15054
면역원	이 항원은 인간 POLD3 에 유한한 항원 아민을 사용해서 생성되었습니다. 아민 번호: 411-460

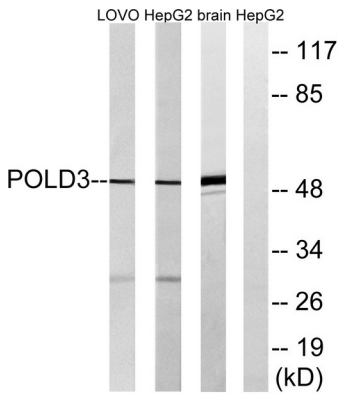
배경

이 유전자는 DNA 중합소 델타 66kDa 서브유닛을 암호화합니다. DNA 중합소 델타는 중합소 알파 '에5' 방향의 핵심에 핵심을 독가하고 DNA 복제 및 복제 중의 역할을 합니다. 알파 66kDa 서브유닛 및 전장 보조단위 중합소 하위(PCNA) 과의 상호작용을 통해 DNA 중합소 델타의 활성을 조절하는 역할을 합니다. 유전자에는 대체 스플라이싱 변이체가 관찰되었습니다. [RefSeq 제 2012 년 3 월, 가능하지 DNA 중합소 델타 활성에 필수적인 서브유닛 125kDa, 50kDa, 66kDa 및 12kDa 서브유닛으로 구성된 중합체 POLD2 및 PCNA와 상호작용]

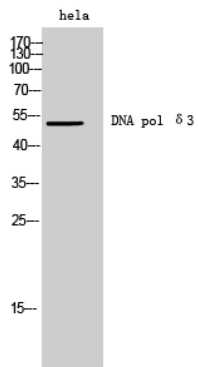
연구 분야

표면 단백질, DNA 복제, 염색체, 뉴클레오타이드, 단백질, 불치, 복구, 상재함

이미지 데이터



LOVO, HepG2 및 유스타키우스관을 POLD3 항체를 사용하여 단백질 분석을 수행한 다음 오른쪽에 함량이 표시되었습니다.



DNA pol δ3 단백질 함량 1:500으로 희석하여 HeLa 세포에 대한 단백질 분석을 수행했습니다.