

제품명: DNA pol δ 고양이 토끼 다클론 항체

카탈로그 번호: APRab10056

연구용 전용

요약

설명	표다클론항체
숙주	표기
적용	WB,ELISA
반응성	인, 쥐 생체
결합	비결합
변형	수정치 없음
아이소타입	IgG
클론성	다클론
형태	액체
농도	1mg/ml
Storage	Aliquot 하여 -20°C 에 보관(12 개월 유효). 냉동/해동 반복을 피하십시오.
Shipping	Ice bags
버퍼	글세롤50%, 보르덴탈0.5%, 산구방제N 0.02%를 함유한 PBS 용액
정제	천상정제

적용

희석 비율	WB 1:500-1:2000,ELISA 1:20000-1:40000
분자량	110 124kDa

항원 정보

유전자명	POLD1
다른 이름	POLD1; POLD; DNA polymerase delta catalytic subunit; DNA polymerase subunit delta p125
유전자 ID	5424.0
SwissProt ID	P28340
면역원	이 항원은 인간 POLD1 에 유한한 항원 아를 사용되었습니다. 미산번호 1051-1100

배경

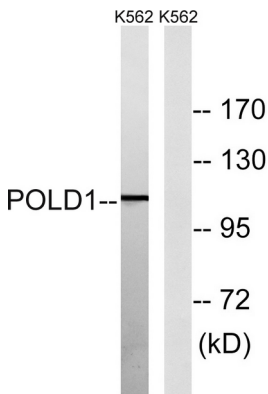
이 유전자는 DNA 중합소 델타의 125kDa 크기 단백질을 암호화한다. DNA 중합소 델타는 중합소 알파와 베타 5' 방향으로의 역방향 체합을 돕기 위한 DNA 복제 및 복구 중 한 역할을 한다.

유전에는 대체로 이상적인 변이가 관찰되며 이 유전자 유전자(pseudogene)는 6 번염색체 상에 위치한다 [RefSeq 제공 2012 년 3 월]. 취해형 대우를 이용하여 DNA(n) = DNA(n) + DNA(n+1), 가능 DNA 함(중화) 및 3'에 5' 방향으로 일기 DNA 를 분해하는 효소를 이용하여 두 가지 효소를 기립다. 산도 기립을 위해서는 보드만 중세 포해형(PCNA) 및 복제인(CRFC) 또는 할인(기)과 함께 일한다. 또한 DNA 중화소와 과체복제에 사용되는 오차 정정인도 포함한다. 가라 전신물은 DNA 함이 양분물당하는 일과 배아 검과 딸의 인공의 다섯 가지 DNA 중화소와 유점 DNA 중화소 B 형기에 포함한다. 소위 125kDa, 50kDa, 66kDa, 12kDa 소위 분구 분이 중화소 함다. 125kDa 소위 분구 중화소 함 부위 3'-5' 역사를 이용하여 부위 포함이 있을 가능성이 높습다 WRNIP1 과 상용한다. POLD4 및 PCNA 과 상용한다.

연구 분야

표대사, 페이민대사, DNA 복제, 염질, 복구, 뉴클레오타이드질, 복구, 불일치 복구, 상동재합

이미지 데이터



K562 세포 용출물을 POLD1 항체를 사용하여 웨스턴 블롯 분석했다. 오른쪽은 항체로 처리했다.