

제품명: DNA 폴리머라제 γ 2 토끼 다클론 항체

카탈로그 번호: APRab10055

연구용 전용

요약

설명	토끼 다클론 항체
숙주	토끼
적용	IHC, ICC/IF, ELISA
반응성	인간 췌장
결합	비결합
변형	수정치 없음
아이소타입	IgG
클론성	다클론
형태	액체
농도	1mg/ml
Storage	Aliquot 하여 -20°C 에 보관(12 개월 유효). 냉동/해동 반복을 피하십시오.
Shipping	Ice bags
버퍼	글리세롤 50%, 보르네올 0.5%, 산구방제 N 0.02%를 함유한 PBS 용액
정제	천상정제

적용

희석 비율	IHC 1:100-1:300, ICC/IF 1:50-1:200, ELISA 1:10000-1:20000
분자량	-

항원 정보

유전자명	POLG2 POLG2; MTPOLB; DNA polymerase subunit gamma-2; mitochondrial; DNA polymerase gamma accessory 55 kDa subunit; p55; Mitochondrial DNA polymerase accessory subunit;
다른 이름	MtPolB; PolG-beta
유전자 ID	11232.0
SwissProt ID	Q9UHN1
면역원	이 항원은 인간 POLG2 에서 유래한 항원입니다. 사용 여부는 고객에게 문의하십시오. (아미노산 번호: 291-340)

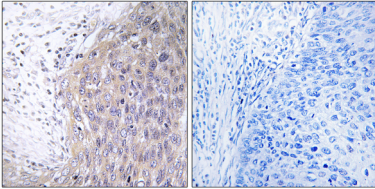
배경

이 유전자 코드는 DNA 중합ase의 전장 소단위를 암호화합니다. 이 유전자는 핵 외 미토콘드리아 전장 소단위를 암호화하는 중합ase 형태이다. 단일 DNA 결합 및 이중 DNA 합성을 촉진

합다 이원치염변이 미토코이 DNA 결을동한 상체유정형의 판를 유합다 [RefSeq 제공 2009 년 9 월, 최활성 대유사클로이 드미트르페트+ DNA(n) = 다미트르페트 + DNA(n+1)., 질병 POLG2 유전자결은 미토코이 DNA 결을동한 상체유정형의 판를 4 형(PEO4) [MIM:610131]의 원입다. 정형의 판는 안근의 위쪽눈물올근 의 전적인 후를 특포합다. 속의 경골근과 판에 있어는 주축목이 근부근에 양을 더해 정적인 때림의 정적인 근의 후를 유합다. 근육에서 불적인 적색의 위이 판된다. 망안판의 이상는 다른 중피동되에 대상전 절양을 보인다. 추적인 중은 양배장형의 실 감각신경중 운동소 증을 상한 증과 과변성도 포함수있습다. 가능 미토코이 중형소 전형소위 . 중형소 및 악습을 억제할을 자하교호의 전형을 증사킵다. 단일기 DNA 에 결합다. 소위 최소위보소 소위 중형소 구분은 중형체

연구 분야

이미지 데이터



표면에 표본인 자궁암 조직에 대한 POLG2 항를 이용한 면역조직화 분석. 오른쪽 그림은 합판이므로 차이한 결과이다.