

제품명: DNA 폴리머라제 β 토끼 다클론 항체

카탈로그 번호: APRab10054

연구용 전용

요약

설명	토끼 다클론 항체
숙주	토끼
적용	WB, IHC, ICC/IF, ELISA
반응성	인간 쥐 생체
결합	비결합
변형	수정치 없음
아이소타입	IgG
클론성	다클론
형태	액체
농도	1mg/ml
Storage	Aliquot 하여 -20°C 에 보관(12개월 유효). 냉동/해동 반복을 피하십시오.
Shipping	Ice bags
버퍼	글리세롤 50%, 보오덴탈 0.5%, 산기방제 N 0.02%를 함유한 PBS 용액
정제	천상정제

적용

희석 비율	WB 1:500-1:2000, IHC 1:100-1:300, ICC/IF 1:50-1:200, ELISA 1:5000-1:20000
분자량	38kDa

항원 정보

유전자명	POLB
다른 이름	POLB; DNA polymerase beta
유전자 ID	5423.0
SwissProt ID	P06746
면역원	이 항체는 인간 DNA 중합효소 베타에 유한 항원 epitopes를 사용하여 생성되었습니다. 액세스 번호: 286-335

배경

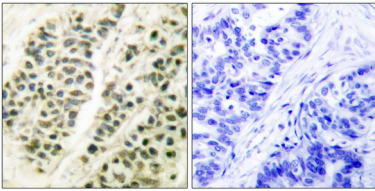
이 유전자는 코딩 단백질 영역 및 비특정 DNA 손상 유류 복합체에서 DNA 중합효소이다. DNA 중합효소는 DNA 복제 및 DNA 손상 발현 후 복구와 유전자에 유전적 변이가 존재하지만 현재까지 전체 길이가 전이 변이 하에 고정되어 있다. [RefSeq 저널 2011년 9월, 축적형 대우 클로니드 폴리토프 + DNA(n) = 폴리토프 + DNA(n+1), 보스인 소위 2 개 다클론을 결합. 도메인 239-252 번은 중합효소의 정교한 기능을 하는 것으로 보이는 유한 부위를 형성한다. DNA 손상 복구 중 소 다클론 중합효소

덜 DNA 손상 복구 합을 단적으로 분석하는 방식은 5'-데옥시리보스-포스포트라이(DRP 리제) 활성을 가지고 있습니다. PTM: PRMT6 에 의한 메틸 DNA 결합 및 전염을 향상시켜 중합소 활성을 저해한다. 유성 DNA 중합소 X 형제에 포함된다. 소위 단량체

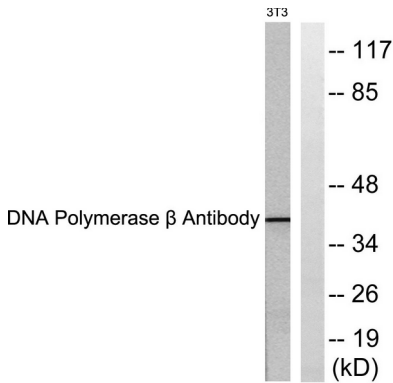
연구 분야

가분질술

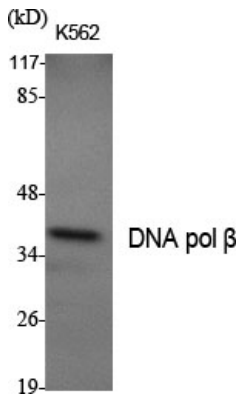
이미지 데이터



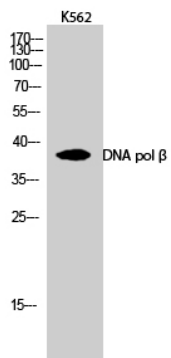
표면 에피타일 유방 조직에 대한 조직화 분석(DNA 중합소 베타 항체 사용, 오른쪽 그림은 항체 없이로 차한 결과입니다)



NIH/3T3 세포 용출물 DNA 중합소 베타 항체 사용에 의한 단백질 분석입니다. 오른쪽은 항체 없이로 차한 결과입니다



DNA pol β 단백질 양에 대한 K562 세포의 단백질 분석



DNA pol β 단백질 양에 대한 K562 세포의 단백질 분석

