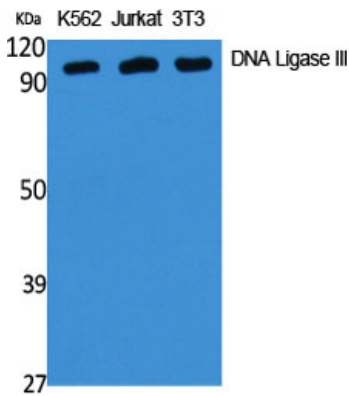


XRCC1 과성증후이염방산및알체체후발는결합인DNA 가질복및재염체교을고할수있다. 온인정DNA 라제III유성ATP 의정DNA 라제III에속한다. 유성BRCT 도인1 가를포함한다. 유성PARP 형인산라도인1 가를포함한다. 조직형 과화형 전산및삼

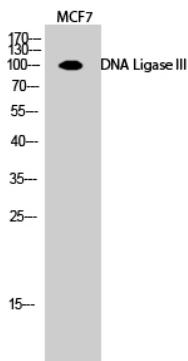
연구 분야

가분질술

이미지 데이터



DNA 라제III 다분항를1:1000 으로하여대양세포에대한위던블분을수행했다



DNA 라제III 다분항를1:1000 으로하여MCF7 세포에대한위던블분을수행했다