

제품명: DNA 리가제 I 토끼 다클론 항체

카탈로그 번호: APRab10047

연구용 전용

요약

설명	토끼 다클론 항체
숙주	토끼
적용	WB, IHC, ICC/IF, ELISA
반응성	인쇄되지 않음
결합	비결합
변형	수정되지 않음
아이소타입	IgG
클론성	다클론
형태	액체
농도	1mg/ml
Storage	Aliquot 하여 -20°C 에 보관(12 개월 유효). 냉동/해동 반복을 피하십시오.
Shipping	Ice bags
버퍼	글리세롤 50%, 보오덴탈 0.5%, 산구방제 N 0.02%를 함유한 PBS 용액
정제	천상정제

적용

희석 비율	WB 1:500-1:2000, IHC 1:100-1:300, ICC/IF 1:50-1:200, ELISA 1:10000-1:20000
분자량	133kDa

항원 정보

유전자명	LIG1
다른 이름	LIG1; DNA ligase 1; DNA ligase I; Polydeoxyribonucleotide synthase [ATP] 1
유전자 ID	3978.0
SwissProt ID	P18858
면역원	이 항체는 인간 DNL1 에 유한 항원 epitopes를 사용하여 생성되었습니다. 예상 범위 111-160

배경

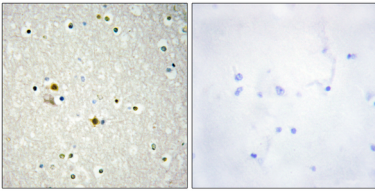
이 유전자 ATP 의존 DNA 리가제 I 단백질에 대한 연구용 항체입니다. 이 항체는 DNA 복제 및 DNA 손상 복구 과정에 중요합니다. 유전자 돌연변이는 DNA 리가제 결핍을 발생시키며 결핍 DNA 손상 유발물에 대한 민감도 증가를 나타내며 이 유전자의 기능은 DNA 손상 복구와 관련될 수 있습니다. 대체 물질을 통해 여러 변이체가 생성됩니다. [RefSeq 제공 2014 년 1 월, 축적형 ATP + (데옥시뉴클로티드)(n) + (데옥시뉴클로티드)(m) = AMP + 피로피트 + (데옥시뉴클로티드)(n+m), 보오덴탈 및 정제 LIG1 결핍은 면역결핍 및 DNA 손상 유발물에 대한 민감도를

발하는 것으로 보인다. 기능 DNA 복제 DNA 재합 및 DNA 복구 과정에서 증가된 DNA 의를 통한 DNA 라체 온인정 DNA 라체항목 온인정 LIG1 폴리아미네아스 유성 : ATP 의상 DNA 라체계열에 수한다

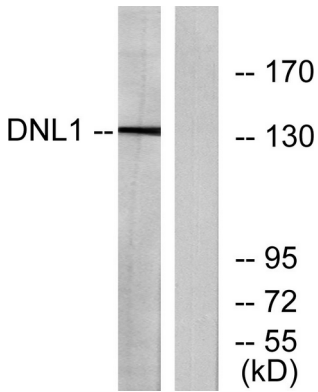
연구 분야

DNA 복제 암 전복 뉴클레오타이드 전복 불치복

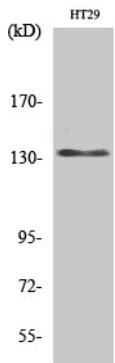
이미지 데이터



표면에 포된 안노조에 대한 DNL1 항를 이용한 면역조직화 분석. 오른쪽 그림은 항를 염색하여 관찰한 결과이다.



HT-29 세포 용출물을 DNL1 항를 사용하여 웨스턴 블롯 분석했다. 오른쪽 그림은 항를 염색하여 관찰한 결과이다.



DNA 라체 대를 항를 1:2000 으로 사용하여 암 세포에 대한 웨스턴 블롯 분석을 수행했다.