

제품명: DMGDH 토끼 다클론 항체

카탈로그 번호: APRab10036

연구용 전용

요약

설명	토끼다클론항체
숙주	토끼
적용	WB,IHC,ICC/IF,ELISA
반응성	인간 쥐 마우스
결합	비결합
변형	수정치 없음
아이소타입	IgG
클론성	다클론
형태	액체
농도	1mg/ml
Storage	Aliquot 하여 -20°C 에 보관(12 개월 유효). 냉동/해동 반복을 피하십시오.
Shipping	Ice bags
버퍼	글세롤50%, 보오덴탈0.5%, 산구방제N 0.02%를 함유한 PBS 용액
정제	천상정제

적용

희석 비율	WB 1:500-1:2000,IHC 1:100-1:300,ICC/IF 1:50-1:200,ELISA 1:10000-1:20000
분자량	97kDa

항원 정보

유전자명	DMGDH
다른 이름	DMGDH; Dimethylglycine dehydrogenase; mitochondrial; ME2GLYDH
유전자 ID	29958.0
SwissProt ID	Q9UI17
면역원	이 항체는 인간 DMGDH 에 유한한 항원 epitopes를 사용하여 생성되었습니다. 이 항체는 817-866

배경

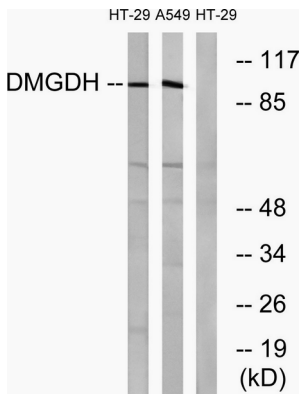
이 유전자는 골의 이차 골연골 형성 효율을 증가하며, 다클론 항체와 산화적 탈아미노산을 촉진하여 근육을 생성한다. 이 효소는 마른 근육이 질서 정연하게 분해되면서 골연골이 다클론 항체와 결합하여 근육을 보존한다. 이 유전자의 돌연변이는 다클론 항체 수용체 결합을 유발하여, 이는 생체 내와 같은 체내 및 근육 내 항체 분해에 대한 억제적 영향을 초래한다. 대체 골연골 연골이 전신에 생성된다. [RefSeq]
저장 2013 년 7 월, 축적할 N,N-다클론 산 + 수용체 + H₂O = 산 + 포도당 + 환원 수용체 보조자 단량체 1 개 FAD 를 공결합으로 결합. 정제 DMGDH 결합 DMGDH

결합(DMGGDH)의 원형이다 [MIM:605850]. DMGDH는 생선새 근육과 혈청과 함께 체내에서 가장 높은 농도로 발견되는 단백질이다. 생쥐는 혈청에서 N,N-디메틸(DMG) 수치가 증가하는 것을 특징으로 하며, 이는 미토콘드리아에 의해 생성된 DMGDH의 과잉 생산에 의해 야기된다. 유전자 gcvT 계열에 포함되는 단백질

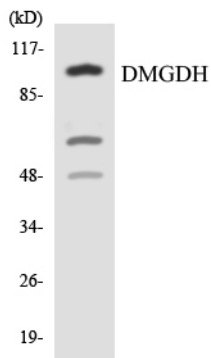
연구 분야

골신 세척 및 근육 대사

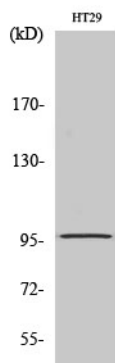
이미지 데이터



HT-29 및 A549 세포 용출물 DMGDH 항체 사용에 의해 단백질 분해된다. 오른쪽에 혼합된 것으로 보인다.



HeLa 세포 용출물 DMGDH 항체 사용에 의해 단백질 분해된다.



DMGDH 다른 항체 이용에 의해 세포 용출물 분해