

제품명: Dmc1 토끼 다클론 항체

카탈로그 번호: APRab10034

연구용 전용

요약

설명	토끼 다클론 항체
숙주	토끼
적용	IHC, ICC/IF, ELISA
반응성	인간 쥐
결합	비결합
변형	수정치 없음
아이소타입	IgG
클론성	다클론
형태	액체
농도	1mg/ml
Storage	Aliquot 하여 -20°C 에 보관(12 개월 유효). 냉동/해동 반복을 피하십시오.
Shipping	Ice bags
버퍼	글세롤 50%, 보르덴탈 0.5%, 산구방제 N 0.02% 를 함유한 PBS 용액
정제	천상정제

적용

희석 비율	IHC 1:100-1:300, ICC/IF 1:50-1:200, ELISA 1:5000-1:20000
분자량	-

항원 정보

유전자명	DMC1
다른 이름	DMC1; DMC1H; LIM15; Meiotic recombination protein DMC1/LIM15 homolog
유전자 ID	11144.0
SwissProt ID	Q14565
면역원	이 항원은 인간 DMC1 에서 유래한 항원이다. 이를 사용하여 생성된 다클론 항체는 61-110

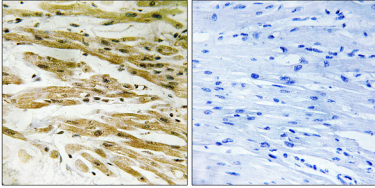
배경

DNA 감수열 재조합 1(DMC1) (Homo sapiens) 이 유전 재조합(DNA 가닥 교환)을 유도하는 수백 개의 구조적 변형과 재조합은 체세포 분열 감수열 동안 증가 DNA 손상을 복구하는 데 중요하다. 전적으로 보존된 단백질 감수열 재조합에 필수적인 것으로 알려져 있으며, 따라서 유전체의 다양성을 생성하는 데 중요한 역할을 할 수 있다. 대체 물질을 통해 이전에 생성된 다 . [RefSeq 제 2013 년 5 월 5 일] 감수열 재조합 특이 감수열 동안 생성에 필수적인 수백 개의 변형에 관한 수 있다. 유성 recA 계열에 속한다. DMC1 하위 유성 HhH 도메인 110

포함한다. 소위 MND1-PSMC3IP 양성체와 음성체(유사체군). 양성로 쌍이고 양성 음성로 쌍이다

연구 분야

이미지 데이터



표본에 포함된 각 샘플에 대한 DMC1 항체를 통한 면역조직화 분석 오른쪽 그림은 해당 샘플에 대한 결과이다.