

제품명: DMBT1 토끼 다클론 항체

카탈로그 번호: APRab10032

연구용 전용

요약

설명	토끼 다클론 항체
숙주	토끼
적용	IHC, ICC/IF
반응성	인간 위생체
결합	비결합
변형	수정치 없음
아이소타입	IgG
클론성	다클론
형태	액체
농도	1mg/ml
Storage	Aliquot 하여 -20°C 에 보관(12 개월 유효). 냉동/해동 반복을 피하십시오.
Shipping	Ice bags
버퍼	글세롤 50%와 산구방제 N 0.02%를 함유한 PBS 용액
정제	천상정제

적용

희석 비율	IHC 1:50-1:300, ICC/IF 1:50-1:200
분자량	265kDa

항원 정보

유전자명	DMBT1
다른 이름	GP340
유전자 ID	1755.0
SwissProt ID	Q9UGM3
면역원	인간 백혈구 표면에서 유래한 항원입니다.

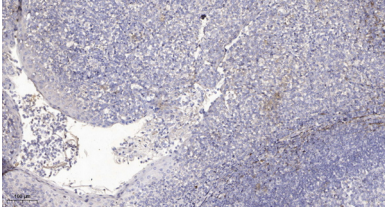
배경

인간 10q 염색체 위염 관련 유전자로 알려져 있습니다. 유전자는 유전자 클러스터 내에 해당 유전자 클러스터를 포함하고 있습니다. 유전자 클러스터는 6.0, 7.5, 8.0 kb 크기의 전체를 포함하며, 상염색체는 8.0 kb 크기의 전체를 포함하며, 7.5 kb 전체는 유전자 클러스터에 포함되지 않습니다. 유전자 클러스터는 유전자 클러스터 유전자 클러스터(SRCR) 또는 SRCR 삽입도메인(SID)으로 분류된 단백질입니다. 전체 단백질(8.0 kb)은 단백질 분석을 위해 단백질 클러스터에 결합하는 것으로 믿어집니다.

연구 분야

-

이미지 데이터



과립과 림프구 세포의 면역조직화학 분석. 1. 항체를 1:200으로 희석하여 4°C에서 1시간 동안 반응시켰다. 2. Tris-EDTA, pH 9.0 용액을 사용하여 항체를 희석했다. 3. 항체를 1:200으로 희석하여 슬라이드에 30분 동안 반응시켰다.