

제품명: Dlx-5 토끼 다클론 항체

카탈로그 번호: APRab10030

연구용 전용

요약

설명	토끼 다클론 항체
숙주	토끼
적용	WB, IHC, ICC/IF, ELISA
반응성	인간 쥐 생체
결합	비결합
변형	수정되지 않음
아이소타입	IgG
클론성	다클론
형태	액체
농도	1mg/ml
Storage	Aliquot 하여 -20°C 에 보관(12개월 유효). 냉동/해동 반복을 피하십시오.
Shipping	Ice bags
버퍼	글리세롤 50%, 보오덴탈 0.5%, 산구방제인 0.02%를 함유한 PBS 용액
정제	천상정제

적용

희석 비율	WB 1:500-1:2000, IHC 1:100-1:300, ICC/IF 1:200-1:1000, ELISA 1:20000-1:40000
분자량	27kDa

항원 정보

유전자명	DLX5
다른 이름	DLX5; Homeobox protein DLX-5
유전자 ID	1749.0
SwissProt ID	P56178
면역원	이 항원은 인간 DLX5에서 유래한 항원 펩타이드를 사용하여 생성되었습니다. 아민산 범위 91-140

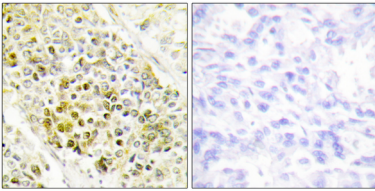
배경

이 유전자는 조직 특이적 distal-less 유전자 유전자 발현과 전사 인자 유전자 계열 구성을 암호화합니다. 이 유전자는 배발달 및 줄기 세포에 관련될 수 있습니다. 7 번 염색체 상에 위치한 이 유전자는 같은 계열의 다른 구성원들과 비교하여 높은 유사성을 가지며 이 유전자 돌연변이는 수컷의 형질 관련될 수 있습니다. [RefSeq 서열 2008년 7월, 별첨 단계 배발 8.5~9 일 때에 인면 및 야기 등 중엽 이상 후관 주된 전강 외에서 처음 발현하며 후두는 발달 중인 전신 정형 기관 및 부속 기관에서 발현이 관찰됩니다. 12.5 일 때에는 뇌와 배 기관의 전신형 이후 중 배의 모든 골격 조직에서 발현됩니다. 15 일 때에는 뇌와 골격 조직에서 발현이 관찰됩니다.]

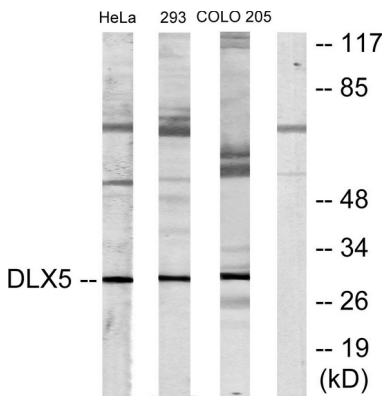
약 17 일배에서 시작합니다. 유전자 distal-less 호르몬 계열에 속합니다. 유전자 1 개 호르몬 DNA 결합 단백질을 포함합니다. 소위 G22P1(Ku70)과 상동합니다.

연구 분야

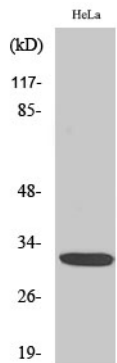
이미지 데이터



DLX5 항체를 사용하여 피부에 대한 염색의 면역조직화 분석은 주로 림프관염에 의해 관찰됩니다.



HeLa, 293 및 COLO205 세포를 사용하여 DLX5 항체를 사용하여 단백질을 분석했습니다. 염색은 림프관염에 의해 관찰됩니다.



DLX-5 단백질 1:500 이하에서 염색에 대한 단백질 분석을 수행했습니다.