

**제품명: Dlx-2** 토끼 다클론 항체

**카탈로그 번호: APRab10025**

연구용 전용

## 요약

설명	토끼 다클론 항체
숙주	토끼
적용	WB, ELISA
반응성	인간 췌장
결합	비결합
변형	수정치 없음
아이소타입	IgG
클론성	다클론
형태	액체
농도	1mg/ml
Storage	Aliquot 하여 -20°C 에 보관(12 개월 유효). 냉동/해동 반복을 피하십시오.
Shipping	Ice bags
버퍼	글세롤 50%, 보오덴탈 0.5%, 산구방제 N 0.02% 를 함유한 PBS 용액
정제	천상정제

## 적용

희석 비율	WB 1:500-1:2000, ELISA 1:10000-1:20000
분자량	42kDa

## 항원 정보

유전자명	DLX2
다른 이름	Homeobox protein DLX-2
유전자 ID	1746.0
SwissProt ID	Q07687
면역원	인간 Dlx-2 에서 유래한 항원입니다. 아미노산 범위 101-150

## 배경

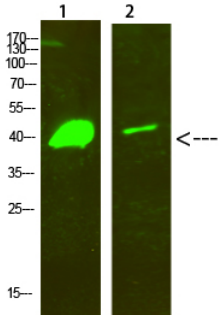
많은 척추동물에서 홈 박스 유전자는 초기 발생 단계에서 열우상을 기반으로 합니다. Dlx 유전자 계열 구성원은 초기 발생 단계에서 발현하는 유전자 Distal-less(Dll)와 관련된 호박을 포함하고 있습니다. Distal-less(Dlx) 유전자 계열은 DLX1 부터 DLX6 까지 최소 6 개의 서로 다른 구성원으로 구성되어 있습니다. DLX 단백질은 전 및 후 안면 발에 관여하는 것으로 추정됩니다. 유전자는 2 번 염색체 상에서 같은 계열 다른 구성원과 비교하여 위치합니다. [RefSeq 제공 2008 년 7 월, 가능 부추진 발발 조절에 관할 가능성이 높습니다. 유전자 발현 및 형태 발생에 역할을 할 수 있음 유전자 distal-less 호박 계열

에스함 유전 1 개위 라이브 DNA 결합 도구를 포함

## 연구 분야

-

## 이미지 데이터



DLX-2 보디몬항체 1:500 으로 하여 4°C 에서 밤새 반응 한 후 마우스 뇌 조직, Hela 2 유전자에 대한 유전 발현 분석을 수행했다. 이 항체는 양성 항체 IgG IRDye 800 을 1:5000 으로 하여 25°C 에서 1 시간 동안 반응했다.