

제품명: DLEU7 토끼 다클론 항체

카탈로그 번호: APRab10014

연구용 전용

요약

설명	토끼 다클론 항체
숙주	토끼
적용	IHC, ICC/IF, ELISA
반응성	인간 췌장
결합	비특이적
변형	수정치 없음
아이소타입	IgG
클론성	다클론
형태	액체
농도	1mg/ml
Storage	Aliquot 하여 -20°C 에 보관(12개월 유효). 냉동/해동 반복을 피하십시오.
Shipping	Ice bags
버퍼	글리세롤 50%, 보오덴탈 0.5%, 산구방제 N 0.02%를 함유한 PBS 용액
정제	천상정제

적용

희석 비율	IHC 1:50-1:200, ICC/IF 1:50-1:200, ELISA 1:10000-1:20000
분자량	-

항원 정보

유전자명	DLEU7 LEU7
다른 이름	Leukemia-associated protein 7 (Deleted in lymphocytic leukemia 7)
유전자 ID	220107.0
SwissProt ID	Q6UYE1
면역원	이 항체는 인간 DLEU7의 N-말단에서 유한한 펩타이드를 사용하여 생성되었습니다. 아민산 범위 51-100

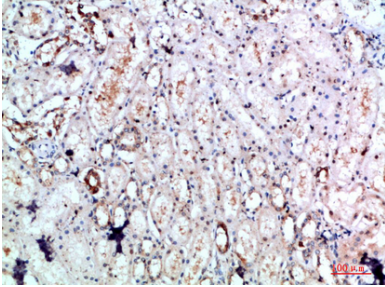
배경

대사물 추적인 아형은 전하는 것으로 보일 때 발단계 태아 뇌간 선에서 발현된 조직 특이성 또는 조직에서 발현된 대사물 추적인 아형은 전하는 것으로 보일 때 발단계 태아 뇌간 선에서 발현된 조직 특이성 또는 조직에서 발현된

연구 분야

-

이미지 데이터



표본에 포함된 세포의 면적 측정 정확도는 1:200 이하이다.