

제품명: DLEC1 토끼 다클론 항체

카탈로그 번호: APRab10013

연구용 전용

요약

설명	토끼 다클론 항체
숙주	토끼
적용	IHC, ICC/IF, ELISA
반응성	인간 췌장
결합	비결합
변형	수정치 없음
아이소타입	IgG
클론성	다클론
형태	액체
농도	1mg/ml
Storage	Aliquot 하여 -20°C 에 보관(12 개월 유효). 냉동/해동 반복을 피하십시오.
Shipping	Ice bags
버퍼	글세롤 50%, 보르덴탈 0.5%, 산구방제 N 0.02% 를 함유한 PBS 용액
정제	천상정제

적용

희석 비율	IHC 1:100-1:300, ICC/IF 1:200-1:1000, ELISA 1:5000-1:20000
분자량	-

항원 정보

유전자명	DLEC1
다른 이름	DLEC1; DLC1; Deleted in lung and esophageal cancer protein 1; Deleted in lung cancer protein 1; DLC-1
유전자 ID	9940.0
SwissProt ID	Q9Y238
면역원	이 항체는 인간 DLEC1 에서 유래한 항원 펩타이드를 사용하여 생성되었습니다. [RefSeq] 1-50

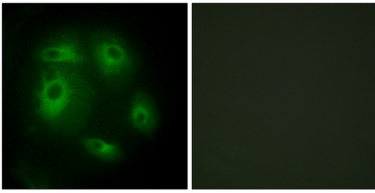
배경

이 유전자는 유전자 위치 3p21.3 에, 많은 암종에서 결실되는 영역에 위치한다. 이 유전자 발현 감소는 폐암, 식도암, 신장암, 무릎관절염을 포함한 여러 암에서 관찰된다. 알부민, 종양 억제 유전자의 발현 감소는 또한 이 유전자의 결실과 연관되어 있다. 이 유전자의 결실은 또한 폐암, 식도암, 신장암, 무릎관절염을 포함한 여러 암에서 관찰된다. [RefSeq] 2016 년 3 월, 대체물 36 개월

차등 스포아상신물이 전할수있습니다 질병 DLEC1 결손 유방암이 원인이 될수있습니다 질병 DLEC1 결손 식암[MIM:133239]의 원인이 될수있습니다 질병 DLEC1 결손 유방성피암 [MIM:211980]의 원인이 될수있습니다 폐암 식암 신암세포 및 원상암의 33%에서 전체 부위에서 스포아상신물 비정상체 증가다 유전자 변형이 없습니다 질병 DLEC1 결손은 신암의 원인이 될수있습니다 가능 세포중을 제거중 약제 역할을 할수있습니다 세포주 사항 인문자료 조직 특성 조건도 적에 받됩니다 전염과 환자 발생이 가능합니다

연구 분야

이미지 데이터



DLEC1 항체 이용한 HeLa 세포의 면역형광분석은 아주 깊은 함량에 도달하는 것임이다