

제품명: DLC-1 토끼 다클론 항체

카탈로그 번호: APRab10010

연구용 전용

요약

설명	토끼 다클론 항체
숙주	토끼
적용	IHC, ICC/IF, ELISA
반응성	인간 쥐 생체
결합	비결합
변형	수정치 없음
아이소타입	IgG
클론성	다클론
형태	액체
농도	1mg/ml
Storage	Aliquot 하여 -20°C 에 보관(12 개월 유효). 냉동/해동 반복을 피하십시오.
Shipping	Ice bags
버퍼	글세롤 50%, 보오덴탈 0.5%, 산구방제 N 0.02% 를 함유한 PBS 용액
정제	천상정제

적용

희석 비율	IHC 1:100-1:300, ICC/IF 1:200-1:1000, ELISA 1:5000-1:20000
분자량	-

항원 정보

유전자명	DLC1 DLC1; ARHGAP7; KIAA1723; STARD12; Rho GTPase-activating protein 7; Deleted in liver
다른 이름	cancer 1 protein; DLC-1; HP protein; Rho-type GTPase-activating protein 7; START domain-containing protein 12; StARD12; StAR-related lipid transfer protein
유전자 ID	10395.0
SwissProt ID	Q96QB1
면역원	이 항원은 인간 RHG07 에서 유한한 합성 펩타이드를 사용하여 생성되었습니다. 아민 말단은 61-110

배경

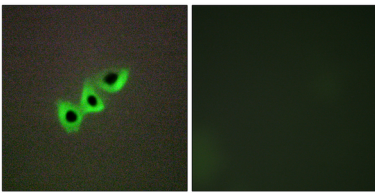
이 유전자는 GTP 결합 단백질에 관여하는 rhoGAP 단백질 계열 구성원 GTPase 활성 단백질(GAP)을 암호화합니다. GAP 계열 단백질은 세포 분화 관련 신호를 조절하는 신호 전달 경로에 참여합니다.

. 이 유전자는 접합막 패딩 유원을 포함한 여러 알칼리염기 중 약 50%가 유전자로 포함된다. 이 유전자는 대체로 DNA에 결합하는 것으로 연구되어 전사 변이체 발견되었다. [RefSeq 제공 2010년 4월]
 가능 Rho 에 의해 GTPase 활성의 단백질인 Rho-GAP에 의해 PLCD1 활성이 조절되어 세포막 지용성 리피드 분해를 통해 세포 분열을 유도한다. 사열주 1, 2, 3번 위치에서 알칼리염기 배열에 의한 것일 수 있다. 유성 Rho-GAP 도메인 1 가 포함한다. 유성 SAM(sterile alpha motif) 도메인 1 가 포함한다. 유성 START 도메인 1 가 포함한다. 조직 특성 병에서 가장 높은 발현 수준을 보이며 전신 골관절염, 관절염에서는 다소 낮은 수준으로 발현하지만 관절염에서는 발현이 없다.

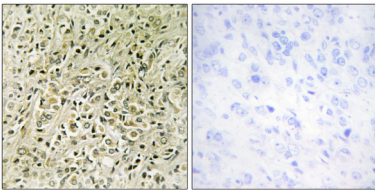
연구 분야

-

이미지 데이터



RHG07 항혈소판인자 A549 세포 면역형광 분석. 오른쪽 그림은 항혈소판인자로 차한 결과입니다.



RHG07 항혈소판인자 A549 세포 접합막 조직 면역조직화 분석. 오른쪽 그림은 항혈소판인자로 차한 결과입니다.