

**제품명: DIRC1** 토끼 다클론 항체

**카탈로그 번호: APRab09991**

연구용 전용

## 요약

설명	토끼 다클론 항체
숙주	토끼
적용	WB, ELISA
반응성	인간 쥐 마우스
결합	비결합
변형	수정치 없음
아이소타입	IgG
클론성	다클론
형태	액체
농도	1mg/ml
Storage	Aliquot 하여 $-20^{\circ}\text{C}$ 에 보관(12 개월 유효). 냉동/해동 반복을 피하십시오.
Shipping	Ice bags
버퍼	글세롤 50%와 산구균 방제 N 0.02%를 함유한 PBS 용액
정제	천상정제

## 적용

희석 비율	WB 1:500-1:2000, ELISA 1:5000-1:20000
분자량	11kDa

## 항원 정보

유전자명	DIRC1
다른 이름	-
유전자 ID	116093.0
SwissProt ID	Q969H9
면역원	인간 단백질 유한량 펩타이드 (아미노산 범위 20-100)

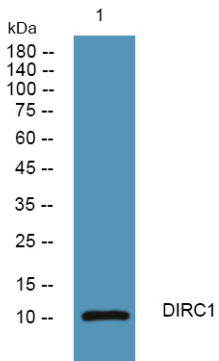
## 배경

이 유전자는 두 개의 엑손으로 구성되어 있으며 04 개의 엑손으로 유전 단백질을 코딩한다. DIRC1(2;3)(q33;q21)에 의한 이 유전자의 증가는 특정 형태의 신경과 관련이 있다. [RefSeq 제 2010년 9월] 질병 DIRC1 유전자 관련 염색체 이상과 관련된 1번 염색체(2;3)(q33;q21) (RCC1)에 발현된다. 조직 특이성, 태반, 후각, 난소, 전립선, 태반, 방광 및 골격에서 높은 정상 발현으로 발현된다.

## 연구 분야

-

## 이미지 데이터



HCT116 세포를 위한 단백질 분석 DIRC1 표지 단백질 농도 1:1000 으로 4°C 에서 1시간 동안 반응했다