

제품명: Di-Ras1 토끼 다클론 항체

카탈로그 번호: APRab09990

연구용 전용

요약

설명	토끼 다클론 항체
숙주	토끼
적용	WB, IHC, ICC/IF, ELISA
반응성	인간 쥐 마우스
결합	비결합
변형	수정치 없음
아이소타입	IgG
클론성	다클론
형태	액체
농도	1mg/ml
Storage	Aliquot 하여 -20°C 에 보관(12개월 유효). 냉동/해동 반복을 피하십시오.
Shipping	Ice bags
버퍼	글리세롤 50%, 보르덴탈 0.5%, 산구방제인 0.02%를 함유한 PBS 용액
정제	천상정제

적용

희석 비율	WB 1:500-1:2000, IHC 1:100-1:300, ICC/IF 1:200-1:1000, ELISA 1:10000-1:20000
분자량	22kDa

항원 정보

유전자명	DIRAS1
다른 이름	DIRAS1; GBTS1; RIG; GTP-binding protein Di-Ras1; Distinct subgroup of the Ras family member 1; Ras-related inhibitor of cell growth; Rig; Small GTP-binding tumor suppressor 1
유전자 ID	148252.0
SwissProt ID	O95057
면역원	이 항체는 인간 DIRAS1 에서 유한 항원 펩타이드를 용해성 단백질로 생산되었습니다. 아민산 범위 149-198

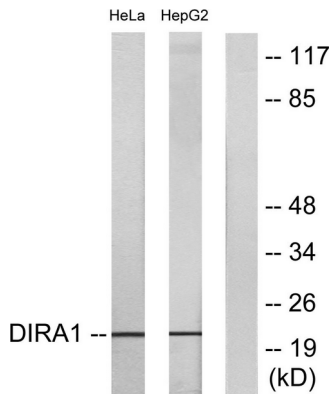
배경

DIRAS1 은 GTPase 인 Ras(HRAS 참조 MIM 190020) 수퍼패밀리 별이 분기합니다. OMIM 제 2004 년 4 월, 가장 낮은 GTPase 활성을 나타내는 GTP 결합 부위를 가진다. 유성 소형 GTPase 수퍼패밀리 Di-Ras 계열에 속한다. 조직 특성 성장과 저분자량 발현을 보인다.

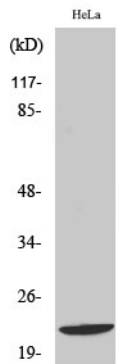
연구 분야

-

이미지 데이터



HeLa 및 HepG2 세포를 DIRA1 항을 사용하여 Western blotting 하였다. 오른쪽은 항 특이로 나타났다.



Di-Ras1 다른 항을 이용하여 HeLa 세포의 Western blotting