

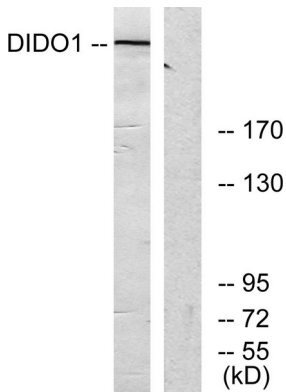


로 생성됩니다. 이 유전자에는 여러 아형(알렐)이 존재하며, 대체로 상전체 발현됩니다. [RefSeq 제공 2008년 7월] 질병 DIDO1 결함은 글성상 발현에 필수적이다. 기능 중전사인과 결합하여 세포막 유(유사)인, 중앙에서 유점 PHD 형이 산란과 모인 개화 유점 TFIS 중 모인 개화 세포내에서 세포막 유 자극으로 등 조직성 모인 조직에 존재

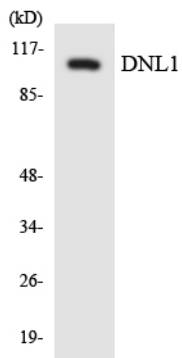
## 연구 분야

-

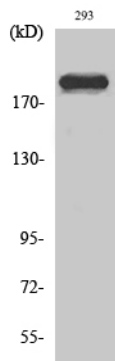
## 이미지 데이터



DIDO1 항체 사용하여 293 세포를 이용하여 단백질 분석했다. 오른쪽은 항체 특이적으로 나타났다.



HepG2 세포를 이용하여 DNL1 항체 사용하여 단백질 분석했다.



Dio-1 단백질 항체 1:2000으로 희석하여 양세포에 단백질 분석을 수행했다.