

**제품명: DIAP2** 토끼 다클론 항체

**카탈로그 번호: APRab09980**

연구용 전용

## 요약

설명	토끼 다클론 항체
숙주	토끼
적용	WB, IHC, ICC/IF
반응성	인간
결합	비결합
변형	수정치 없음
아이소타입	IgG
클론성	다클론
형태	액체
농도	1mg/ml
Storage	Aliquot 하여 -20°C 에 보관(12개월 유효). 냉동/해동 반복을 피하십시오.
Shipping	Ice bags
버퍼	글리세롤 50%, 보오덴탈 0.5%, 산구방제 N 0.02%를 함유한 PBS 용액
정제	천상정제

## 적용

희석 비율	WB 1:500-1:2000, IHC 1:50-1:200, ICC/IF 1:50-1:200
분자량	125kDa

## 항원 정보

유전자명	DIAPH2 DIA
다른 이름	Protein diaphanous homolog 2 (Diaphanous-related formin-2; DRF2)
유전자 ID	1730.0
SwissProt ID	O60879
면역원	인간 DIAP2 에 사용된 항원입니다.

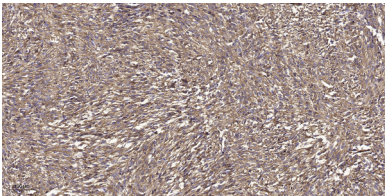
## 배경

이 유전자는 포린 생성 단백질 계열 디아스포에 속한다. 이 유전자는 난의 발달 및 장기에 중요한 역할을 할 수 있다. 이 유전자는 조난소부2형(POF2)과 관련이 있다. 인간이 침입하는 데 체스플라센은 변이체로 확인되었다. [RefSeq 제공 2008년 7월, 발달 단계 난외과에서 배양 16일(E16)부터 발달 단계 난외과 기간인 생 6~16일(P6-P16) 동안 발달된다. 질병 DIAPH2 유전자 결함은 조난소부2형(POF2)의 원인이다(MIM:300511). 조난소부(POF)은 난소 발달 결함으로 인해 조기 임신 또는 속성 무임형 임신 산후 무수생 또는 조산형

을 특징으로 한다. 조간세포(POF)는 40 세 이전에 소거된 것으로 생각되며, 이 질환은 X 염색체 상의 큰 염색체의 재배열로 인한 원인에 기인하는 것으로 알려져 있다. DRF는 분자내 GBD-DAD 결합에 의해 조절되며 Rho-GTP는 GBD-DAD 상호작용을 통해 DRF를 활성화한다. DRF는 나치형에 결합할 수 있으며, 인공의 조절에 근거한다. 새로운 신호 전달 경로를 제공하는 것으로 알려져 있다. 데이킨과 아사돌3과 CSK는 RHOD에 의해 선적으로 활성화되어, 새로운 신호 전달 경로를 통해 초인공의 응용을 조절한다. DRF는 포린성용기에 결합한다. 디파스아주 유점 1 개 DAD(디파스아주 조절) 도메인을 포함한다. 유점 1 개 FH1(포린성용성 1) 도메인을 포함한다. 유점 1 개 FH2(포린성용성 2) 도메인을 포함한다. 유점 1 개 GBD/FH3(Rho GTPase 결합) 포린성용성 3) 도메인을 포함한다. 세포내 위치 아사돌3은 세포내 존재하며 RHOD와 함께 발현될 경우 두 단백질은 초인공에 함께 작용한다. 소위 아사돌3은 GTP 결합형 RHOD와 상호작용한다. 조직 특성: 과활남, 소장 전선, 폐 간, 생식 및 혈액에서 발현한다.

## 연구 분야

## 이미지 데이터



과립포틴은 나치형 조절 면역조절 단백질이다. 1. DIAP2 보이드를 향하여 1:200으로 희석하여 4°C에서 1시간 동안 반응시켰다. 2. 항원화를 위해 pH 6.0의 시트릭스 투름용액을 사용했다(98°C 이상 20 분). 3. 아사돌3을 1:200으로 희석하여 사용했다.