

제품명: DHS 토끼 다클론 항체

카탈로그 번호: APRab09974

연구용 전용

요약

| | |
|----------|---|
| 설명 | 토끼 다클론 항체 |
| 숙주 | 토끼 |
| 적용 | WB, ELISA |
| 반응성 | 인공 펩타이드 |
| 결합 | 비결합 |
| 변형 | 수정치 없음 |
| 아이소타입 | IgG |
| 클론성 | 다클론 |
| 형태 | 액체 |
| 농도 | 1mg/ml |
| Storage | Aliquot 하여 -20°C 에 보관(12 개월 유효). 냉동/해동 반복을 피하십시오. |
| Shipping | Ice bags |
| 버퍼 | 글리세롤 50%, 보오덴탈 0.5%, 산기방부제 0.02%를 함유한 PBS 용액 |
| 정제 | 천상정제 |

적용

| | |
|-------|--|
| 희석 비율 | WB 1:500-1:2000, ELISA 1:10000-1:20000 |
| 분자량 | 45kDa |

항원 정보

| | |
|--------------|---|
| 유전자명 | DHPS |
| 다른 이름 | DHPS; DS; Deoxyhypusine synthase; DHS |
| 유전자 ID | 1725.0 |
| SwissProt ID | P49366 |
| 면역원 | 이 항원은 인간 DHPS 에서 유한한 펩타이드를 사용하여 생성되었습니다. 아미노산 범위 51-100 |

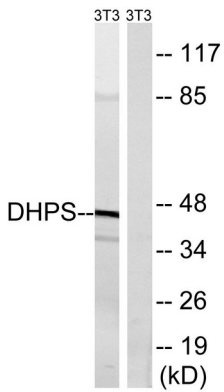
배경

이 유전자 전사 발현은 개 시작 5A(eukaryotic translation initiation factor 5A)라는 단백질 번역 후 변형 생성에 특화된 아미노산 히푸신(hypusine) 형에 필요한 단백질을 암호화합니다. 이 단백질은 소포체의 부속인 eIF5A 전사체 중간에 잘 알려진 대류 유전자 단백질을 암호화하여 이 항원 단백질의 위치를 추적합니다. 이 유전자에는 여러 형을 암호화하는 대체 스플라이싱 변형이 포함되어 있습니다. [RefSeq 제 2011 년 5 월 업데이트] [eIF5A 전사체] 라나 소포체는 [eIF5A 전사체] 대류 유전자 단백질 1,3-디민 보인자 NAD, 가능 NAD 의존성

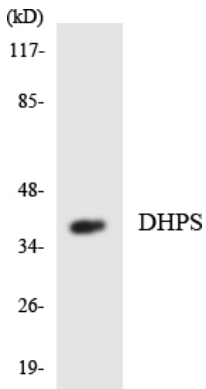
스피드 친화적 및 스피드 친화적 eIF-5A 전체 단백질 정량과 잔여 인산에 대한 정량적 데이터 제공. 단백질 정량하는 방법을 측정할 경우 단백질 eIF5A 하위 PTM: DNA 손상 ATM 또는 ATR 에 의한 인산 유성 데이터 포함. 소량에 적합. 소량에 적합. 인산에 의한 인산 유성 데이터 포함.

연구 분야

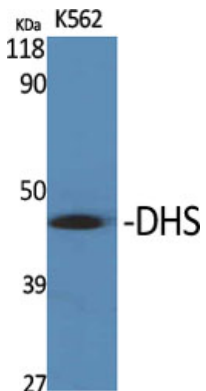
이미지 데이터



NIH/3T3 세포를 DHPS 항체를 사용하여 분석했다. 오른쪽은 합판이다.



DHPS 항체를 사용하여 HUVEC 세포를 분석했다.



DHS 다른 항체를 사용하여 분석했다.

DHS 단백질이 용인 K562 세포에 의한 발현 분석

