

제품명: DGK-θ 토끼 다클론 항체

카탈로그 번호: APRab09952

연구용 전용

요약

설명	토끼 다클론 항체
숙주	토끼
적용	WB, IHC, ICC/IF, ELISA
반응성	인산염기 키나제
결합	비결합
변형	수정되지 않음
아이소타입	IgG
클론성	다클론
형태	액체
농도	1mg/ml
Storage	Aliquot 하여 -20°C 에 보관(12 개월 유효). 냉동/해동 반복을 피하십시오.
Shipping	Ice bags
버퍼	글리세롤 50%, 보르덴탈 0.5%, 산구방제 N 0.02% 를 함유한 PBS 용액
정제	천상정제

적용

희석 비율	WB 1:500-1:2000, IHC 1:100-1:300, ICC/IF 1:50-1:200, ELISA 1:5000-1:20000
분자량	101kDa

항원 정보

유전자명	DGKQ
다른 이름	DGKQ; DAGK4; Diacylglycerol kinase theta; DAG kinase theta; Diglyceride kinase theta; DGK-theta
유전자 ID	1609.0
SwissProt ID	P52824
면역원	이 항원은 인간 DGKQ 에서 유한한 항원 펩타이드를 사용하여 생성되었습니다. 아민산 번호 691-740

배경

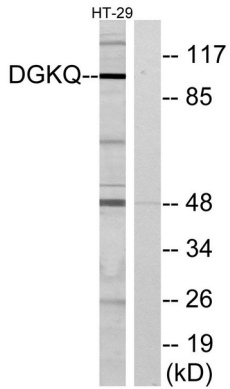
이 유전자는 포유류는 단백질 세계의 다양한 분자 및 단백질 중 여러 가지 Ras 결합 단백질과 같은 골격 단백질의 기능을 포함한다. 이 단백질은 핵막에 위치하며 세포 신호 전달 과정에 포괄적으로 관여한다. (PI) 생성 주기를 통해 다양한 세포 주기 조절을 하는 역할을 한다. [RefSeq 저널 2008 년 7 월, 추적성 ATP + 1,2-다이글리세롤 = ADP + 1,2-다이-sn-글리세롤-3-인산, 유럽 단백질 데이터베이스]

돌카아제계열에 속함 유점 1 개, DAGKc 도메인을 포함 유점 1 개, Ras 결합 도메인을 포함 유점 3 개, 도돌에 대한 DAG 형이 반응 포함

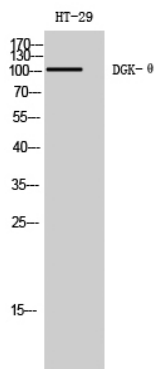
연구 분야

글리코지질대사, 글리콜리피드대사, 포도당 대사, 인슐린 저항성

이미지 데이터



HT-29 세포를 DGKQ 항체를 사용하여 분석했다. 오른쪽은 해당이로 나타났다.



DGK-θ 단백질을 이용한 HT-29 세포의 웨스턴 블롯 분석