

제품명: DGK-η 토끼 다클론 항체

카탈로그 번호: APRab09951

연구용 전용

요약

설명	토끼 다클론 항체
숙주	토끼
적용	IHC, ICC/IF, ELISA
반응성	인간 쥐
결합	비특이적
변형	수정치 없음
아이소타입	IgG
클론성	다클론
형태	액체
농도	1mg/ml
Storage	Aliquot 하여 -20°C 에 보관(12 개월 유효). 냉동/해동 반복을 피하십시오.
Shipping	Ice bags
버퍼	글리세롤 50%, 보르덴탈 0.5%, 산구방제 N 0.02% 를 함유한 PBS 용액
정제	천상정제

적용

희석 비율	IHC 1:100-1:300, ICC/IF 1:200-1:1000, ELISA 1:10000-1:20000
분자량	-

항원 정보

유전자명	DGKH
다른 이름	DGKH; Diacylglycerol kinase eta; DAG kinase eta; Diglyceride kinase eta; DGK-eta
유전자 ID	160851.0
SwissProt ID	Q86XP1
면역원	이 항체는 인간 DGKH 에서 유한 항원 펩타이드를 사용하여 생성되었습니다. 아민산 범위 771-820

배경

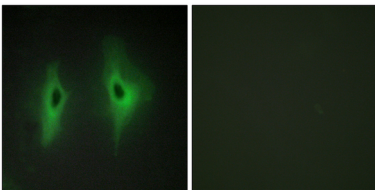
다이글리세롤 키네이스(DGKH) Homo sapiens 이 유전자는 다이글리세롤 키네이스(DGK) 효소 계열 구성원입니다. 이 계열 구성원들은 모두 다이글리세롤 포스포에스터의 농도를 조절하며, 이 유전자의 변이는 암 발생에 관련이 있습니다. 대체로 이 유전자는 변이형이 있습니다 [RefSeq 제공 2014 년 7 월]. $ATP + 1,2$ -다이글리세롤 = $ADP + 1,2$ -다이글리세롤-3-인산 반응 : 다이글리세롤(DAG)을 인산화하여 포스포에스터(PA)을 생성합니다. PTM: 인산화. **주의:** 이 항체는 이 계열 키네이스에 결합합니다. 유럽 1 개 DAGKc 도메인을 포함합니다. 유럽

: 1 개의 PH 도메인을 포함한다. 유점 1 개의 SAM(sterile alpha motif) 도메인을 포함한다. 유점 2 개의 도메인이다. DAG 형이 연광를 포함한다. 세포내위 스펙트럼에 반응하여 세포내에
 도출되어 있다. 아아폴 2 는 스펙트럼에 의해 세포내에 위치를 결정한다. 유점 1 은 인공에서 주로 존재한다. 소위 아아폴 1 은 SAM 도메인을 통해 중추를 포함한다. 아아폴 1 은 또한 S
 AM 도메인을 포함하는 DGKD 아아폴과 중추를 포함할 수 있다. 아아폴 1 의 위치를 추적하는 역할을 한다. 조직 특성 아아폴 2 는 모든 조직에 분포한다. 아아폴 1 은 그와 상반된 조직에 분포한다.

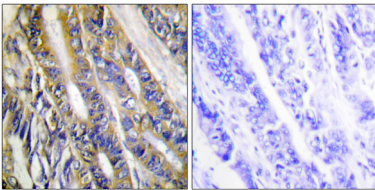
연구 분야

골세포 집대사, 골세포 간 집대사, 포도당 및 아미노산 대사 시스템

이미지 데이터



DGKH 항체를 이용한 HeLa 세포의 면역형광 분석. 오른쪽 그림은 항체를 이용하여 차한 결과이다.



피부에 포도당 간 결합 조직에 대한 DGKH 항체를 이용한 면역조직화학 분석. 오른쪽 그림은 항체를 이용하여 차한 결과이다.