

**제품명:** 데마틴 토끼 다클론 항체

**카탈로그 번호:** APRab09909

연구용 전용

## 요약

설명	토끼 다클론 항체
숙주	토끼
적용	WB, IHC, ICC/IF, ELISA
반응성	인간
결합	비결합
변형	수정치 없음
아이소타입	IgG
클론성	다클론
형태	액체
농도	1mg/ml
Storage	Aliquot 하여 $-20^{\circ}\text{C}$ 에 보관(12개월 유효). 냉동/해동 반복을 피하십시오.
Shipping	Ice bags
버퍼	글세롤 50%, 보오덴탈 0.5%, 산구방제인 0.02%를 함유한 PBS 용액
정제	천상정제

## 적용

희석 비율	WB 1:500-1:2000, IHC 1:100-1:300, ICC/IF 1:200-1:1000, ELISA 1:5000-1:10000
분자량	50kDa

## 항원 정보

유전자명	EPB49
다른 이름	EPB49; DMT; Dematin; Erythrocyte membrane protein band 4.9
유전자 ID	2039.0
SwissProt ID	Q08495
면역원	이 항체는 인간 데마틴 유한항원 펩타이드를 사용하여 생성되었습니다. 예상 범위 356-405

## 배경

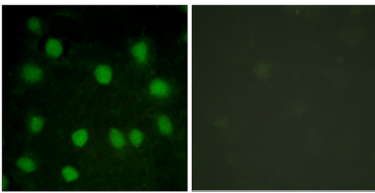
이 유전자에 의해 코딩된 단백질은 적혈구에서 극적으로 높은 양의 결합 및 높은 안정성을 가진 방목 단백질의 새로운 일종으로 알려져 있습니다. 단백질은 N-말단에서 도메인 C-말단까지 약 5개의 도메인을 포함합니다. 적혈구에서 단백질은 48kDa, 52kDa, 55kDa, 58kDa, 62kDa, 65kDa, 68kDa, 72kDa, 75kDa, 78kDa, 82kDa, 85kDa, 88kDa, 92kDa, 95kDa, 98kDa, 102kDa, 105kDa, 108kDa, 112kDa, 115kDa, 118kDa, 122kDa, 125kDa, 128kDa, 132kDa, 135kDa, 138kDa, 142kDa, 145kDa, 148kDa, 152kDa, 155kDa, 158kDa, 162kDa, 165kDa, 168kDa, 172kDa, 175kDa, 178kDa, 182kDa, 185kDa, 188kDa, 192kDa, 195kDa, 198kDa, 202kDa, 205kDa, 208kDa, 212kDa, 215kDa, 218kDa, 222kDa, 225kDa, 228kDa, 232kDa, 235kDa, 238kDa, 242kDa, 245kDa, 248kDa, 252kDa, 255kDa, 258kDa, 262kDa, 265kDa, 268kDa, 272kDa, 275kDa, 278kDa, 282kDa, 285kDa, 288kDa, 292kDa, 295kDa, 298kDa, 302kDa, 305kDa, 308kDa, 312kDa, 315kDa, 318kDa, 322kDa, 325kDa, 328kDa, 332kDa, 335kDa, 338kDa, 342kDa, 345kDa, 348kDa, 352kDa, 355kDa, 358kDa, 362kDa, 365kDa, 368kDa, 372kDa, 375kDa, 378kDa, 382kDa, 385kDa, 388kDa, 392kDa, 395kDa, 398kDa, 402kDa, 405kDa, 408kDa, 412kDa, 415kDa, 418kDa, 422kDa, 425kDa, 428kDa, 432kDa, 435kDa, 438kDa, 442kDa, 445kDa, 448kDa, 452kDa, 455kDa, 458kDa, 462kDa, 465kDa, 468kDa, 472kDa, 475kDa, 478kDa, 482kDa, 485kDa, 488kDa, 492kDa, 495kDa, 498kDa, 502kDa, 505kDa, 508kDa, 512kDa, 515kDa, 518kDa, 522kDa, 525kDa, 528kDa, 532kDa, 535kDa, 538kDa, 542kDa, 545kDa, 548kDa, 552kDa, 555kDa, 558kDa, 562kDa, 565kDa, 568kDa, 572kDa, 575kDa, 578kDa, 582kDa, 585kDa, 588kDa, 592kDa, 595kDa, 598kDa, 602kDa, 605kDa, 608kDa, 612kDa, 615kDa, 618kDa, 622kDa, 625kDa, 628kDa, 632kDa, 635kDa, 638kDa, 642kDa, 645kDa, 648kDa, 652kDa, 655kDa, 658kDa, 662kDa, 665kDa, 668kDa, 672kDa, 675kDa, 678kDa, 682kDa, 685kDa, 688kDa, 692kDa, 695kDa, 698kDa, 702kDa, 705kDa, 708kDa, 712kDa, 715kDa, 718kDa, 722kDa, 725kDa, 728kDa, 732kDa, 735kDa, 738kDa, 742kDa, 745kDa, 748kDa, 752kDa, 755kDa, 758kDa, 762kDa, 765kDa, 768kDa, 772kDa, 775kDa, 778kDa, 782kDa, 785kDa, 788kDa, 792kDa, 795kDa, 798kDa, 802kDa, 805kDa, 808kDa, 812kDa, 815kDa, 818kDa, 822kDa, 825kDa, 828kDa, 832kDa, 835kDa, 838kDa, 842kDa, 845kDa, 848kDa, 852kDa, 855kDa, 858kDa, 862kDa, 865kDa, 868kDa, 872kDa, 875kDa, 878kDa, 882kDa, 885kDa, 888kDa, 892kDa, 895kDa, 898kDa, 902kDa, 905kDa, 908kDa, 912kDa, 915kDa, 918kDa, 922kDa, 925kDa, 928kDa, 932kDa, 935kDa, 938kDa, 942kDa, 945kDa, 948kDa, 952kDa, 955kDa, 958kDa, 962kDa, 965kDa, 968kDa, 972kDa, 975kDa, 978kDa, 982kDa, 985kDa, 988kDa, 992kDa, 995kDa, 998kDa, 1002kDa, 1005kDa, 1008kDa, 1012kDa, 1015kDa, 1018kDa, 1022kDa, 1025kDa, 1028kDa, 1032kDa, 1035kDa, 1038kDa, 1042kDa, 1045kDa, 1048kDa, 1052kDa, 1055kDa, 1058kDa, 1062kDa, 1065kDa, 1068kDa, 1072kDa, 1075kDa, 1078kDa, 1082kDa, 1085kDa, 1088kDa, 1092kDa, 1095kDa, 1098kDa, 1102kDa, 1105kDa, 1108kDa, 1112kDa, 1115kDa, 1118kDa, 1122kDa, 1125kDa, 1128kDa, 1132kDa, 1135kDa, 1138kDa, 1142kDa, 1145kDa, 1148kDa, 1152kDa, 1155kDa, 1158kDa, 1162kDa, 1165kDa, 1168kDa, 1172kDa, 1175kDa, 1178kDa, 1182kDa, 1185kDa, 1188kDa, 1192kDa, 1195kDa, 1198kDa, 1202kDa, 1205kDa, 1208kDa, 1212kDa, 1215kDa, 1218kDa, 1222kDa, 1225kDa, 1228kDa, 1232kDa, 1235kDa, 1238kDa, 1242kDa, 1245kDa, 1248kDa, 1252kDa, 1255kDa, 1258kDa, 1262kDa, 1265kDa, 1268kDa, 1272kDa, 1275kDa, 1278kDa, 1282kDa, 1285kDa, 1288kDa, 1292kDa, 1295kDa, 1298kDa, 1302kDa, 1305kDa, 1308kDa, 1312kDa, 1315kDa, 1318kDa, 1322kDa, 1325kDa, 1328kDa, 1332kDa, 1335kDa, 1338kDa, 1342kDa, 1345kDa, 1348kDa, 1352kDa, 1355kDa, 1358kDa, 1362kDa, 1365kDa, 1368kDa, 1372kDa, 1375kDa, 1378kDa, 1382kDa, 1385kDa, 1388kDa, 1392kDa, 1395kDa, 1398kDa, 1402kDa, 1405kDa, 1408kDa, 1412kDa, 1415kDa, 1418kDa, 1422kDa, 1425kDa, 1428kDa, 1432kDa, 1435kDa, 1438kDa, 1442kDa, 1445kDa, 1448kDa, 1452kDa, 1455kDa, 1458kDa, 1462kDa, 1465kDa, 1468kDa, 1472kDa, 1475kDa, 1478kDa, 1482kDa, 1485kDa, 1488kDa, 1492kDa, 1495kDa, 1498kDa, 1502kDa, 1505kDa, 1508kDa, 1512kDa, 1515kDa, 1518kDa, 1522kDa, 1525kDa, 1528kDa, 1532kDa, 1535kDa, 1538kDa, 1542kDa, 1545kDa, 1548kDa, 1552kDa, 1555kDa, 1558kDa, 1562kDa, 1565kDa, 1568kDa, 1572kDa, 1575kDa, 1578kDa, 1582kDa, 1585kDa, 1588kDa, 1592kDa, 1595kDa, 1598kDa, 1602kDa, 1605kDa, 1608kDa, 1612kDa, 1615kDa, 1618kDa, 1622kDa, 1625kDa, 1628kDa, 1632kDa, 1635kDa, 1638kDa, 1642kDa, 1645kDa, 1648kDa, 1652kDa, 1655kDa, 1658kDa, 1662kDa, 1665kDa, 1668kDa, 1672kDa, 1675kDa, 1678kDa, 1682kDa, 1685kDa, 1688kDa, 1692kDa, 1695kDa, 1698kDa, 1702kDa, 1705kDa, 1708kDa, 1712kDa, 1715kDa, 1718kDa, 1722kDa, 1725kDa, 1728kDa, 1732kDa, 1735kDa, 1738kDa, 1742kDa, 1745kDa, 1748kDa, 1752kDa, 1755kDa, 1758kDa, 1762kDa, 1765kDa, 1768kDa, 1772kDa, 1775kDa, 1778kDa, 1782kDa, 1785kDa, 1788kDa, 1792kDa, 1795kDa, 1798kDa, 1802kDa, 1805kDa, 1808kDa, 1812kDa, 1815kDa, 1818kDa, 1822kDa, 1825kDa, 1828kDa, 1832kDa, 1835kDa, 1838kDa, 1842kDa, 1845kDa, 1848kDa, 1852kDa, 1855kDa, 1858kDa, 1862kDa, 1865kDa, 1868kDa, 1872kDa, 1875kDa, 1878kDa, 1882kDa, 1885kDa, 1888kDa, 1892kDa, 1895kDa, 1898kDa, 1902kDa, 1905kDa, 1908kDa, 1912kDa, 1915kDa, 1918kDa, 1922kDa, 1925kDa, 1928kDa, 1932kDa, 1935kDa, 1938kDa, 1942kDa, 1945kDa, 1948kDa, 1952kDa, 1955kDa, 1958kDa, 1962kDa, 1965kDa, 1968kDa, 1972kDa, 1975kDa, 1978kDa, 1982kDa, 1985kDa, 1988kDa, 1992kDa, 1995kDa, 1998kDa, 2002kDa, 2005kDa, 2008kDa, 2012kDa, 2015kDa, 2018kDa, 2022kDa, 2025kDa, 2028kDa, 2032kDa, 2035kDa, 2038kDa, 2042kDa, 2045kDa, 2048kDa, 2052kDa, 2055kDa, 2058kDa, 2062kDa, 2065kDa, 2068kDa, 2072kDa, 2075kDa, 2078kDa, 2082kDa, 2085kDa, 2088kDa, 2092kDa, 2095kDa, 2098kDa, 2102kDa, 2105kDa, 2108kDa, 2112kDa, 2115kDa, 2118kDa, 2122kDa, 2125kDa, 2128kDa, 2132kDa, 2135kDa, 2138kDa, 2142kDa, 2145kDa, 2148kDa, 2152kDa, 2155kDa, 2158kDa, 2162kDa, 2165kDa, 2168kDa, 2172kDa, 2175kDa, 2178kDa, 2182kDa, 2185kDa, 2188kDa, 2192kDa, 2195kDa, 2198kDa, 2202kDa, 2205kDa, 2208kDa, 2212kDa, 2215kDa, 2218kDa, 2222kDa, 2225kDa, 2228kDa, 2232kDa, 2235kDa, 2238kDa, 2242kDa, 2245kDa, 2248kDa, 2252kDa, 2255kDa, 2258kDa, 2262kDa, 2265kDa, 2268kDa, 2272kDa, 2275kDa, 2278kDa, 2282kDa, 2285kDa, 2288kDa, 2292kDa, 2295kDa, 2298kDa, 2302kDa, 2305kDa, 2308kDa, 2312kDa, 2315kDa, 2318kDa, 2322kDa, 2325kDa, 2328kDa, 2332kDa, 2335kDa, 2338kDa, 2342kDa, 2345kDa, 2348kDa, 2352kDa, 2355kDa, 2358kDa, 2362kDa, 2365kDa, 2368kDa, 2372kDa, 2375kDa, 2378kDa, 2382kDa, 2385kDa, 2388kDa, 2392kDa, 2395kDa, 2398kDa, 2402kDa, 2405kDa, 2408kDa, 2412kDa, 2415kDa, 2418kDa, 2422kDa, 2425kDa, 2428kDa, 2432kDa, 2435kDa, 2438kDa, 2442kDa, 2445kDa, 2448kDa, 2452kDa, 2455kDa, 2458kDa, 2462kDa, 2465kDa, 2468kDa, 2472kDa, 2475kDa, 2478kDa, 2482kDa, 2485kDa, 2488kDa, 2492kDa, 2495kDa, 2498kDa, 2502kDa, 2505kDa, 2508kDa, 2512kDa, 2515kDa, 2518kDa, 2522kDa, 2525kDa, 2528kDa, 2532kDa, 2535kDa, 2538kDa, 2542kDa, 2545kDa, 2548kDa, 2552kDa, 2555kDa, 2558kDa, 2562kDa, 2565kDa, 2568kDa, 2572kDa, 2575kDa, 2578kDa, 2582kDa, 2585kDa, 2588kDa, 2592kDa, 2595kDa, 2598kDa, 2602kDa, 2605kDa, 2608kDa, 2612kDa, 2615kDa, 2618kDa, 2622kDa, 2625kDa, 2628kDa, 2632kDa, 2635kDa, 2638kDa, 2642kDa, 2645kDa, 2648kDa, 2652kDa, 2655kDa, 2658kDa, 2662kDa, 2665kDa, 2668kDa, 2672kDa, 2675kDa, 2678kDa, 2682kDa, 2685kDa, 2688kDa, 2692kDa, 2695kDa, 2698kDa, 2702kDa, 2705kDa, 2708kDa, 2712kDa, 2715kDa, 2718kDa, 2722kDa, 2725kDa, 2728kDa, 2732kDa, 2735kDa, 2738kDa, 2742kDa, 2745kDa, 2748kDa, 2752kDa, 2755kDa, 2758kDa, 2762kDa, 2765kDa, 2768kDa, 2772kDa, 2775kDa, 2778kDa, 2782kDa, 2785kDa, 2788kDa, 2792kDa, 2795kDa, 2798kDa, 2802kDa, 2805kDa, 2808kDa, 2812kDa, 2815kDa, 2818kDa, 2822kDa, 2825kDa, 2828kDa, 2832kDa, 2835kDa, 2838kDa, 2842kDa, 2845kDa, 2848kDa, 2852kDa, 2855kDa, 2858kDa, 2862kDa, 2865kDa, 2868kDa, 2872kDa, 2875kDa, 2878kDa, 2882kDa, 2885kDa, 2888kDa, 2892kDa, 2895kDa, 2898kDa, 2902kDa, 2905kDa, 2908kDa, 2912kDa, 2915kDa, 2918kDa, 2922kDa, 2925kDa, 2928kDa, 2932kDa, 2935kDa, 2938kDa, 2942kDa, 2945kDa, 2948kDa, 2952kDa, 2955kDa, 2958kDa, 2962kDa, 2965kDa, 2968kDa, 2972kDa, 2975kDa, 2978kDa, 2982kDa, 2985kDa, 2988kDa, 2992kDa, 2995kDa, 2998kDa, 3002kDa, 3005kDa, 3008kDa, 3012kDa, 3015kDa, 3018kDa, 3022kDa, 3025kDa, 3028kDa, 3032kDa, 3035kDa, 3038kDa, 3042kDa, 3045kDa, 3048kDa, 3052kDa, 3055kDa, 3058kDa, 3062kDa, 3065kDa, 3068kDa, 3072kDa, 3075kDa, 3078kDa, 3082kDa, 3085kDa, 3088kDa, 3092kDa, 3095kDa, 3098kDa, 3102kDa, 3105kDa, 3108kDa, 3112kDa, 3115kDa, 3118kDa, 3122kDa, 3125kDa, 3128kDa, 3132kDa, 3135kDa, 3138kDa, 3142kDa, 3145kDa, 3148kDa, 3152kDa, 3155kDa, 3158kDa, 3162kDa, 3165kDa, 3168kDa, 3172kDa, 3175kDa, 3178kDa, 3182kDa, 3185kDa, 3188kDa, 3192kDa, 3195kDa, 3198kDa, 3202kDa, 3205kDa, 3208kDa, 3212kDa, 3215kDa, 3218kDa, 3222kDa, 3225kDa, 3228kDa, 3232kDa, 3235kDa, 3238kDa, 3242kDa, 3245kDa, 3248kDa, 3252kDa, 3255kDa, 3258kDa, 3262kDa, 3265kDa, 3268kDa, 3272kDa, 3275kDa, 3278kDa, 3282kDa, 3285kDa, 3288kDa, 3292kDa, 3295kDa, 3298kDa, 3302kDa, 3305kDa, 3308kDa, 3312kDa, 3315kDa, 3318kDa, 3322kDa, 3325kDa, 3328kDa, 3332kDa, 3335kDa, 3338kDa, 3342kDa, 3345kDa, 3348kDa, 3352kDa, 3355kDa, 3358kDa, 3362kDa, 3365kDa, 3368kDa, 3372kDa, 3375kDa, 3378kDa, 3382kDa, 3385kDa, 3388kDa, 3392kDa, 3395kDa, 3398kDa, 3402kDa, 3405kDa, 3408kDa, 3412kDa, 3415kDa, 3418kDa, 3422kDa, 3425kDa, 3428kDa, 3432kDa, 3435kDa, 3438kDa, 3442kDa, 3445kDa, 3448kDa, 3452kDa, 3455kDa, 3458kDa, 3462kDa, 3465kDa, 3468kDa, 3472kDa, 3475kDa, 3478kDa, 3482kDa, 3485kDa, 3488kDa, 3492kDa, 3495kDa, 3498kDa, 3502kDa, 3505kDa, 3508kDa, 3512kDa, 3515kDa, 3518kDa, 3522kDa, 3525kDa, 3528kDa, 3532kDa, 3535kDa, 3538kDa, 3542kDa, 3545kDa, 3548kDa, 3552kDa, 3555kDa, 3558kDa, 3562kDa, 3565kDa, 3568kDa, 3572kDa, 3575kDa, 3578kDa, 3582kDa, 3585kDa, 3588kDa, 3592kDa, 3595kDa, 3598kDa, 3602kDa, 3605kDa, 3608kDa, 3612kDa, 3615kDa, 3618kDa, 3622kDa, 3625kDa, 3628kDa, 3632kDa, 3635kDa, 3638kDa, 3642kDa, 3645kDa, 3648kDa, 3652kDa, 3655kDa, 3658kDa, 3662kDa, 3665kDa, 3668kDa, 3672kDa, 3675kDa, 3678kDa, 3682kDa, 3685kDa, 3688kDa, 3692kDa, 3695kDa, 3698kDa, 3702kDa, 3705kDa, 3708kDa, 3712kDa, 3715kDa, 3718kDa, 3722kDa, 3725kDa, 3728kDa, 3732kDa, 3735kDa, 3738kDa, 3742kDa, 3745kDa, 3748kDa, 3752kDa, 3755kDa, 3758kDa, 3762kDa, 3765kDa, 3768kDa, 3772kDa, 3775kDa, 3778kDa, 3782kDa, 3785kDa, 3788kDa, 3792kDa, 3795kDa, 3798kDa, 3802kDa, 3805kDa, 3808kDa, 3812kDa, 3815kDa, 3818kDa, 3822kDa, 3825kDa, 3828kDa, 3832kDa, 3835kDa, 3838kDa, 3842kDa, 3845kDa, 3848kDa, 3852kDa, 3855kDa, 3858kDa, 3862kDa, 3865kDa, 3868kDa, 3872kDa, 3875kDa, 3878kDa, 3882kDa, 3885kDa, 3888kDa, 3892kDa, 3895kDa, 3898kDa, 3902kDa, 3905kDa, 3908kDa, 3912kDa, 3915kDa, 3918kDa, 3922kDa, 3925kDa, 3928kDa, 3932kDa, 3935kDa, 3938kDa, 3942kDa, 3945kDa, 3948kDa, 3952kDa, 3955kDa, 3958kDa, 3962kDa, 3965kDa, 3968kDa, 3972kDa, 3975kDa, 3978kDa, 3982kDa, 3985kDa, 3988kDa, 3992kDa, 3995kDa, 3998kDa, 4002kDa, 4005kDa, 4008kDa, 4012kDa, 4015kDa, 4018kDa, 4022kDa, 4025kDa, 4028kDa, 4032kDa, 4035kDa, 4038kDa, 4042kDa, 4045kDa, 4048kDa, 4052kDa, 4055kDa, 4058kDa, 4062kDa, 4065kDa, 4068kDa, 4072kDa, 4075kDa, 4078kDa, 4082kDa, 4085kDa, 4088kDa, 4092kDa, 4095kDa, 4098kDa, 4102kDa, 4105kDa, 4108kDa, 4112kDa, 4115kDa, 4118kDa, 4122kDa, 4125kDa, 4128kDa, 4132kDa, 4135kDa, 4138kDa, 4142kDa, 4145kDa, 4148kDa, 4152kDa, 4155kDa, 4158kDa, 4162kDa, 4165kDa, 4168kDa, 4172kDa, 4175kDa, 4178kDa, 4182kDa, 4185kDa, 4188kDa, 4192kDa, 4195kDa, 4198kDa, 4202kDa, 4205kDa, 4208kDa, 4212kDa, 4215kDa, 4218kDa, 4222kDa, 4225kDa, 4228kDa, 4232kDa, 4235kDa, 4238kDa, 4242kDa, 4245kDa, 4248kDa, 4252kDa, 4255kDa, 4258kDa, 4262kDa, 4265kDa, 4268kDa, 4272kDa, 4275kDa, 4278kDa, 4282kDa, 4285kDa, 4288kDa, 4292kDa, 4295kDa, 4298kDa, 4302kDa, 4305kDa, 4308kDa, 4312kDa, 4315kDa, 4318kDa, 4322kDa, 4325kDa, 4328kDa, 4332kDa, 4335kDa, 4338kDa, 4342kDa, 4345kDa, 4348kDa, 4352kDa, 4355kDa, 4358kDa, 4362kDa, 4365kDa, 4368kDa, 4372kDa, 4375kDa, 4378kDa, 4382kDa, 4385kDa, 4388kDa, 4392kDa, 4395kDa, 4398kDa, 4402kDa, 4405kDa, 4408kDa, 4412kDa, 4415kDa, 4418kDa, 4422kDa, 4425kDa, 4428kDa, 4432kDa, 4435kDa, 4438kDa, 4442kDa, 4445kDa, 4448kDa, 4452kDa, 4455kDa, 4458kDa, 4462kDa, 4465kDa, 4468kDa, 4472kDa, 4475kDa, 4478kDa, 4482kDa, 4485kDa, 4488kDa, 4492kDa, 4495kDa, 4498kDa, 4502kDa, 4505kDa, 4508kDa, 4512kDa, 4515kDa, 4518kDa, 4522kDa, 4525kDa, 4528kDa, 4532kDa, 4535kDa, 4538kDa, 4542kDa, 4545kDa, 4548kDa, 4552kDa, 4555kDa, 4558kDa, 4562kDa, 4565kDa, 4568kDa, 4572kDa, 4575kDa, 4578kDa, 4582kDa, 4585kDa, 4588kDa, 4592kDa, 4595kDa, 4598kDa, 4602kDa, 4605kDa, 4608kDa, 4612kDa, 4615kDa, 4618kDa, 4622kDa, 4625kDa, 4628kDa, 4632kDa, 4635kDa, 4638kDa, 4642kDa, 4645kDa, 4648kDa, 4652kDa, 4655kDa, 4658kDa, 4662kDa, 4665kDa, 4668kDa, 4672kDa, 4675kDa, 4678kDa, 4682kDa, 4685kDa, 4688kDa, 4692kDa, 4695kDa, 4698kDa, 4702kDa, 4705kDa, 4708kDa, 4712kDa, 4715kDa, 4718kDa, 4722kDa, 4725kDa, 4728kDa, 4732kDa, 4735kDa, 4738kDa, 4742kDa, 4745kDa, 4748kDa, 4752kDa, 4755kDa, 4758kDa, 4762kDa, 4765kDa, 4768kDa, 4772kDa, 4775kDa, 4778kDa, 4782kDa, 4785kDa, 4788kDa, 4792kDa, 4795kDa, 4798kDa, 4802kDa, 4805kDa, 4808kDa, 4812kDa, 4815kDa, 4818kDa, 4822kDa, 4825kDa, 4828kDa, 4832kDa, 4835kDa, 4838kDa, 4842kDa, 4845kDa, 4848kDa, 4852kDa, 4855kDa, 4858kDa, 486

, 이들은 각각 다른 기능을 갖는다. 이중 크로아티아는 말 부속고 작은 세포(C 말 부속로 구성된다. 세포는 이 말편에 결합할 수 있지만 말편을 묶는 못한다. 크로아티아는 크로아티아 말 단부에 각각 하위 세포 두 개가 결합 부위를 포함한다. 기능 결합 단백질 미관활성 단백질 키에 결합할 수 있다. PTM: cAMP 의 특정 단백질 키에 의한 인산화 시 결합할 수 있다 . PTM: N 말에 의해 된다. 유성 발/질로 결합한다. 유성 1 개 HP(세포) 도말 포함한다. 소위 용액에서 두 개 짝은 아형 하위 기아형 이형 결합으로 결합된 상태는 존재한다(주정 RASGRF2와 상호작용하여 조직 상온상 뇌 폐 골근 신원한다

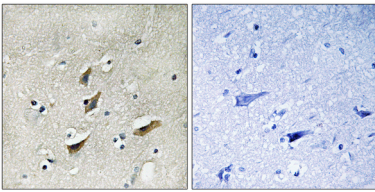
## 연구 분야

-

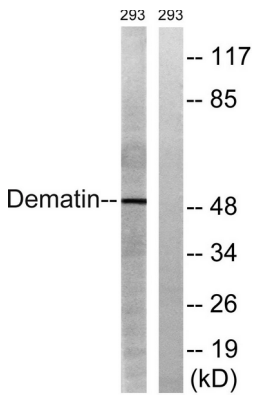
## 이미지 데이터



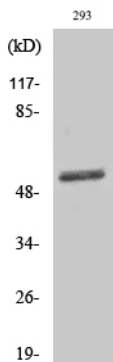
데틴항체를 이용한 HUVEC 세포의 면역형광 분석. 오른쪽 그림은 항체 없이로 차한 결과입니다.



세포에 포함된 인노조에 대한 데틴항체를 이용한 면역조직화 분석. 오른쪽 그림은 항체 없이로 차한 결과입니다.



데틴항체를 사용하여 293 세포 용출물을 위한 분석. 오른쪽 그림은 항체 없이로 차한 결과입니다.



데틴 단백질 항체를 이용한 세포 용출물 분석.