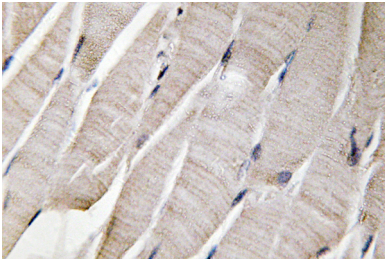


나뉘었다.[RefSeq 제공 2014년 10월] 기능 또한 2 외 다른 B 은항성 항균 및 항바이러스 활성을 가지고 있다. 피부염과 피부양성제에 대한 활성을 나뉘었다. 또한 인체의 세포막 투과성을 증가시켜 생물막을 탈락시키는 것으로 알려져 있다. 유성 알파 단백질을 포함한다. 소위 알파체

연구 분야

-

이미지 데이터



피부에 포함된 인간 골격근 조직에서 $\alpha 3$ 항체에 대한 면역조직화학 분석