

제품명: DCT 토끼 다클론 항체

카탈로그 번호: APRab09850

연구용 전용

요약

설명	토끼 다클론 항체
숙주	토끼
적용	WB, IHC, ICC/IF, ELISA
반응성	인간 쥐 마우스
결합	비결합
변형	수정치 없음
아이소타입	IgG
클론성	다클론
형태	액체
농도	1mg/ml
Storage	Aliquot 하여 -20°C 에 보관(12 개월 유효). 냉동/해동 반복을 피하십시오.
Shipping	Ice bags
버퍼	글리세롤 50%, 보르덴탈 0.5%, 산구방제 N 0.02% 를 함유한 PBS 용액
정제	천상정제

적용

희석 비율	WB 1:500-1:2000, IHC 1:50-1:200, ICC/IF 1:50-1:200, ELISA 1:10000-1:20000
분자량	59kDa

항원 정보

유전자명	DCT TYRP2
다른 이름	L-dopachrome tautomerase (DCT;DT;EC 5.3.3.12;L-dopachrome Delta-isomerase;Tyrosinase-related protein 2;TRP-2;TRP2)
유전자 ID	1638.0
SwissProt ID	P40126
면역원	아미노산 범위 232-304 의 인간 단백질을 포함하는 펩타이드

배경

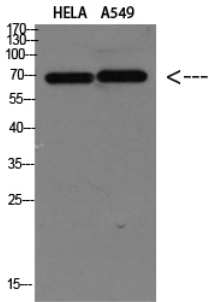
축삭형 L-도파민 = 5,6-다이하이드록시인돌-2-카복실산이 보인자 소위 티아닌인 2 개 결합 가능 유물 및 티아닌은 산소 결합에 의해 경로 색소 형성 및 신경 유성 티아닌에 의해 축삭 소위 : 티아닌에 TYRP1 및 TYRP2 는 티아닌을 형성할 수 있음 축삭형 L-도파민 = 5,6-다이하이드록시인돌-2-카복실산이 보인자 소위 티아닌인 2 개 결합 가능 유물 및 티아닌은 산소 결합에 의해

, 경색상형 말단상형 유점 티로시네게아함 하단위 티로시네 TYRP1 및TYRP2 는중요 복합형할수있음

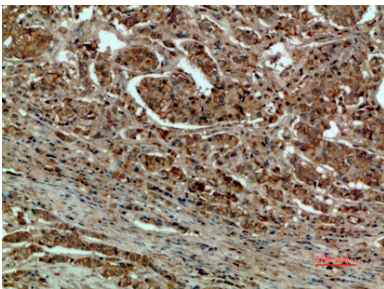
연구 분야

티로신 대사 말단상형

이미지 데이터



HELA A549 세포용질 위판블롯 분석에 항체는 1:1000 으로하였고, 1차항체는 1:20000 으로하였다.



피판에피판인간유방조직의 면역조직화학 분석에 항체는 1:200 으로하였다.