

제품명: DcR3 토끼 다클론 항체

카탈로그 번호: APRab09848

연구용 전용

요약

설명	토끼 다클론 항체
숙주	토끼
적용	WB, IHC, ICC/IF, ELISA
반응성	인간 쥐 마우스
결합	비결합
변형	수정치 없음
아이소타입	IgG
클론성	다클론
형태	액체
농도	1mg/ml
Storage	Aliquot 하여 -20°C 에 보관(12개월 유효). 냉동/해동 반복을 피하십시오.
Shipping	Ice bags
버퍼	글리세롤 50%, 보르덴탈 0.5%, 산구방제인 0.02%를 함유한 PBS 용액
정제	천상정제

적용

희석 비율	WB 1:500-1:2000, IHC 1:100-1:300, ICC/IF 1:200-1:1000, ELISA 1:5000-1:10000
분자량	32kDa

항원 정보

유전자명	TNFRSF6B
다른 이름	TNFRSF6B; DCR3; TR6; Tumor necrosis factor receptor superfamily member 6B; Decoy receptor 3; DcR3; Decoy receptor for Fas ligand; M68
유전자 ID	8771.0
SwissProt ID	O95407
면역원	이 항원은 인간 TNFRSF6B에서 유래한 단백질을 사용하여 생성되었습니다. 아민산 범위 251-300

배경

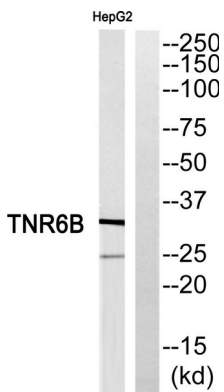
이 유전자는 종괴사인 수용체 superfamily에 속한다. 이 유전자 코딩하는 단백질은 FasL 및 LIGHT 매개 세포사멸을 억제하는 것으로 추정된다. 이 관련 결합을 억제할 수 있는 가장 가까운 유사체를 포함한다. 이 유전자 코딩하는 단백질은 또한 상유전자(말초 체 조직형질계 조직(RTEL1)를 코딩하는 유전자)로부터 유래한 전사(read-through transcription)이 일어나는 전

서해상된다[RefSeq 제2011년2월 대체물추진이형전하는 것으로 입증 가능 부절상재합을하는 데필한ATP 의중DNA 할기체로DNA 복및높은정유에중환역 할함다D 루제합중체이능를추진하어상재합을의함다(한말크게갈이조절도필함다.예도항제합소가능대일것이다)가능 세특성라트TNFS14/LIGHT 및TNFSF6/FASL 에대한미수용체세시말부터보한다.가파 위에서증된다.유성 할기체게말어후RAD3/XPD 하거말다.유성1개의할기체ATP 결합도말을표한다.유성4개의TNFR-Cys 반복을 표한다.조각특성태어폐 뇌간에서출었다.상위위 척수 림질 관 방 장 폐에서출었다. 장 위 장 식의어원상중및SW480 결합세에높은발현을보한다

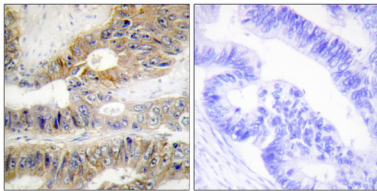
연구 분야

세포인 세포인 수용체상용

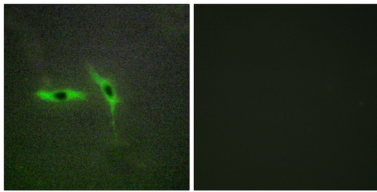
이미지 데이터



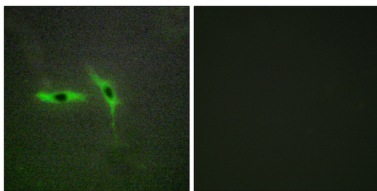
TNFRSF6B 항에 대한 웨스턴 블롯 분석 오른쪽은 TNFRSF6B 단백질로 확인되었습니다.



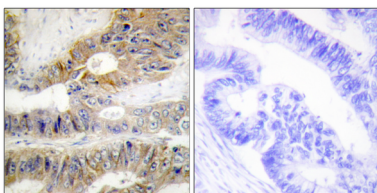
파라핀에 포된 인간 결장 조직에 대한 TNFRSF6B 항을 이용한 면역조직화 분석 오른쪽은 TNFRSF6B 단백질로 확인되었습니다.



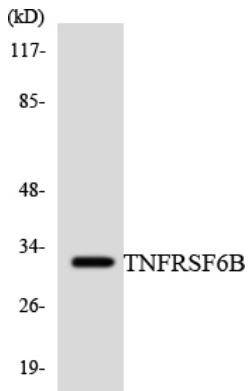
TNFRSF6B 항에 대한 면역형광 분석 오른쪽은 TNFRSF6B 단백질로 확인되었습니다.



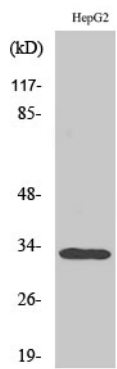
TNFRSF6B 항을 이용한 HepG2 세포의 면역형광 분석 오른쪽 그림은 항 단백질로 확인되었습니다.



파라핀에 포된 인간 결장 조직에 대한 TNFRSF6B 항을 이용한 면역조직화 분석 오른쪽 그림은 항 단백질로 확인되었습니다.



TNFRSF6B 항체를 사용하여 HT-29 세포 용출액에 대한 웨스턴 블롯 분석을 수행했습니다.



DcR3 항체를 사용하여 HepG2 세포 용출액에 대한 웨스턴 블롯 분석을 수행했습니다.