

제품명: DCC 토끼 다클론 항체

카탈로그 번호: APRab09832

연구용 전용

요약

설명	토끼 다클론 항체
숙주	토끼
적용	WB, ICC/IF, ELISA
반응성	인간 췌장
결합	비결합
변형	수정치 없음
아이소타입	IgG
클론성	다클론
형태	액체
농도	1mg/ml
Storage	Aliquot 하여 -20°C 에 보관(12 개월 유효). 냉동/해동 반복을 피하십시오.
Shipping	Ice bags
버퍼	글세롤 50%, 보르네올 0.5%, 산기방제 N 0.02% 를 함유한 PBS 용액
정제	천상정제

적용

희석 비율	WB 1:500-1:2000, ICC/IF 1:200-1:1000, ELISA 1:10000-1:20000
분자량	160kDa

항원 정보

유전자명	DCC
다른 이름	DCC; IGDC1; Netrin receptor DCC; Colorectal cancer suppressor; Immunoglobulin superfamily DCC subclass member 1; Tumor suppressor protein DCC
유전자 ID	1630.0
SwissProt ID	P43146
면역원	이 항체는 인간 DCC 에서 유한한 단백질을 사용하여 생성되었습니다. 액세스 번호: 441-490

배경

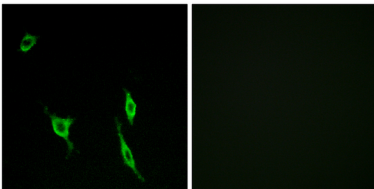
이 유전자는 Netrin 수용체를 암호화합니다. 이 단백질은 세포 접착 분자 단백질 슈퍼패밀리에 속하며 신경생물의 축삭이 Netrin에 대한 공유 결합을 유도하도록 합니다. 세포 접착 분자 슈퍼패밀리는 Src 및 접착 분자 슈퍼패밀리를 포함하며, FAK, PTK2, 라도형와 상호작용하여 축삭을 매개합니다. 이 단백질은 분적으로 잘 연구되어 있으며, Netrin에 대한 결합을 유도합니다. 이 단백질은 중추 신경계에서 Netrin에 대한 결합을 매개합니다.

발현이 감소된다[RefSeq 제2009년10월 질병점액성세포분화능을상대표준모DCC 발현이 감소한다. 대립자결손및점돌연변이DCC의 발현은식도편평세포의림질전및형질전을유할수있다. 기능추유에필한비단수용이다. 리드결손발달중신경계신경성장의추유을매한다. UNC5 단백질같은추발산전을유할수있다. 또한비리리외결핵이올때세포사멸유에필한인상수용제수용이다. 중의유전자로알려있다. PTM: 유비쿼라, SIAH1 또는SIAH2 에에매패어후프로이질분류이된다. 유성면질분류수과말에속한다. DCC 계열유성4개, Ig 유IC2형면질분류유사. 도말을포함유성6개. 파르틴유형II 도말을포함소위UNC5A, UNC5B, UNC5C 및이DUNC5D 의세질분류상조용함. 조직성중및발신경계추귀장인한다. 세포유형해결됨

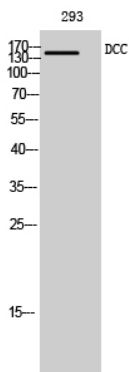
연구 분야

추유유약기종대양

이미지 데이터



DCC 항체를용한LOVO 세포면질분석. 오른쪽은항체이로차한결입니다



293 세포에대DCC 단백항체1:500 으로하하여위단를분석을행했습니다