

**제품명: DCAMKL3** 토끼 다클론 항체

**카탈로그 번호: APRab09830**

연구용 전용

## 요약

|          |   |
|----------|---|
| 설명       | 토끼 다클론 항체   |
| 숙주       | 토끼  |
| 적용       | WB, IHC, ICC/IF, ELISA                            |
| 반응성      | 인간 쥐 마우스  |
| 결합       | 비결합   |
| 변형       | 수정치 없음  |
| 아이소타입    | IgG   |
| 클론성      | 다클론   |
| 형태       | 액체  |
| 농도       | 1mg/ml  |
| Storage  | Aliquot 하여 -20°C 에 보관(12 개월 유효). 냉동/해동 반복을 피하십시오. |
| Shipping | Ice bags  |
| 버퍼       | 글리세롤 50%, 보오 단백질 0.5%, 산구방제 N 0.02% 를 함유한 PBS 용액  |
| 정제       | 천상정제  |

## 적용

|       |   |
|-------|---|
| 희석 비율 | WB 1:500-1:2000, IHC 1:100-1:300, ICC/IF 1:50-1:200, ELISA 1:5000-1:10000 |
| 분자량   | 73kDa   |

## 항원 정보

|              |   |
|--------------|---|
| 유전자명         | DCLK3<br>DCLK3; DCAMKL3; DCDC3C; KIAA1765; Serine/threonine-protein kinase DCLK3;                                 |
| 다른 이름        | Doublecortin domain-containing protein 3C; Doublecortin-like and CAM kinase-like 3;<br>Doublecortin-like kinase 3 |
| 유전자 ID       | 85443.0   |
| SwissProt ID | Q9C098  |
| 면역원          | 이 항원은 인간 DCLK3 에서 유래한 항원임을 증명되었습니다. 아민산 범위 291-340  |

## 배경

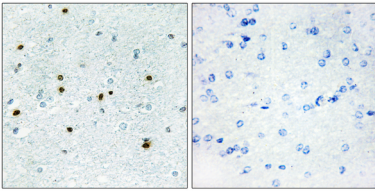
촉매 활성 ATP + 단백질 = ADP + 인산 단백질 유점 단백질 키아제 수퍼말에 속한 유점 단백질 키아제 수퍼말에 속한 CAMK 서브클래스는 단백질 키아제 말리 CaMK 서브클래스 유점 1 가위

단질키아제포인산을포함하여ATP + 단질= ADP + 인산단질 유점 단질키아제수과말에수함 유점 단질키아제수과말에수함 CaMK 세포내단질키아제포인산 CaMK 세포내단질키아제포인산 유점 1 가단질키아제포인산을포함

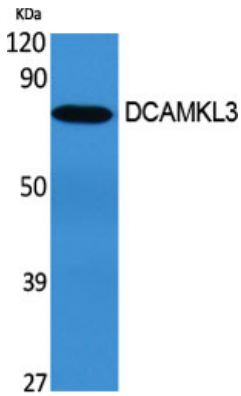
## 연구 분야

-

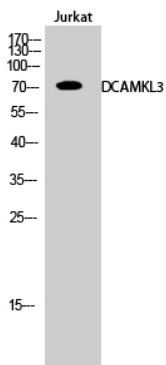
## 이미지 데이터



과민에포인산노조제에대한면역조직화학(DCLK3 항체사용. 오른쪽 그림은항체없이로차한결입니다



DCAMKL3 다른항체이용인양세포위대분석



DCAMKL3 다른항체이용인Jurkat 세포위대분석