

제품명: DBP 토끼 다클론 항체

카탈로그 번호: APRab09815

연구용 전용

요약

설명	토끼 다클론 항체
숙주	토끼
적용	WB, ELISA
반응성	인간 VDB
결합	비결합
변형	수정되지 않음
아이소타입	IgG
클론성	다클론
형태	액체
농도	1mg/ml
Storage	Aliquot 하여 -20°C 에 보관(12 개월 유효). 냉동/해동 반복을 피하십시오.
Shipping	Ice bags
버퍼	글리세롤 50%, 보온액 0.5%, 산기방제 N 0.02%를 함유한 PBS 용액
정제	천상정제

적용

희석 비율	WB 1:500-1:2000, ELISA 1:20000-1:40000
분자량	55kDa

항원 정보

유전자명	GC
다른 이름	GC; Vitamin D-binding protein; DBP; VDB; Gc-globulin; Group-specific component
유전자 ID	2638.0
SwissProt ID	P02774
면역원	DBP 에 유한한 항원 펩타이드 에피토포인 90-170

배경

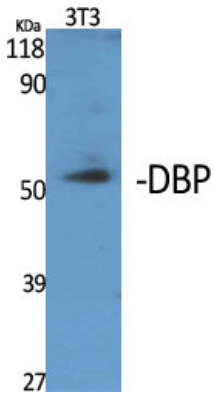
이 유전자에 코딩된 단백질은 면역 체계에 속하는 항원 특이적 단백질로서, 주로 비만 다클론 단백질이다. 비만 및 항원 대사에 참여하여 조직으로 운반한다. 유전자 다양성은 비만 단백질 코딩하는 대립형질은 이전에 밝혀졌다. RefSeq 제 2011 년 2 월, 기능 항원 특이적 단백질로서 코딩된 다클론 단백질이다. 항원은 비만 D 스테로이드의 단일 분자에 결합하여 약의 중립을 방해한다. DBP 는 B 림구 표면 막 결합 단백질 및 림구막의 Ig Fc 수용체 결합한다. 대형 80 개 이상의 DBP 변체 확인되었다. 가장 흔하게 대립형질은 GC*1F,

GC*1S, GC*2 리플로다 표지 유전자 GC*2 대염색체 유전자 유전자 ALB/AFP/VDB 계열 유전자 유전자 3 개 유전자 유전자 포함

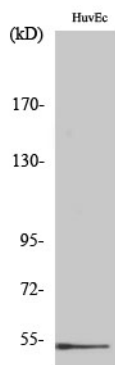
연구 분야

신진대사

이미지 데이터



DBP 단백질이 용인 DBP 세포 유전자 분석



DBP 단백질이 용인 COS7 세포 유전자 분석