

제품명: Dbf4 토끼 다클론 항체

카탈로그 번호: APRab09812

연구용 전용

요약

설명	토끼 다클론 항체
숙주	토끼
적용	WB, IHC, ICC/IF, ELISA
반응성	인간, 쥐, 원숭이
결합	비결합
변형	수정되지 않음
아이소타입	IgG
클론성	다클론
형태	액체
농도	1mg/ml
Storage	Aliquot 하여 -20°C 에 보관(12 개월 유효). 냉동/해동 반복을 피하십시오.
Shipping	Ice bags
버퍼	글세롤 50%, 보오덴탈 0.5%, 산기방제 N 0.02% 를 함유한 PBS 용액
정제	천상정제

적용

희석 비율	WB 1:500-1:2000, IHC 1:100-1:300, ICC/IF 1:50-1:200, ELISA 1:5000-1:20000
분자량	77kDa

항원 정보

유전자명	DBF4
다른 이름	DBF4; ASK; DBF4A; ZDBF1; Protein DBF4 homolog A; Activator of S phase kinase; Chiffon homolog A; DBF4-type zinc finger-containing protein 1
유전자 ID	10926.0
SwissProt ID	Q9UBU7
면역원	이 항체는 인간 DBF4 에서 유래한 항원 펩타이드를 사용하여 생성되었습니다. 예상 분량 10-59

배경

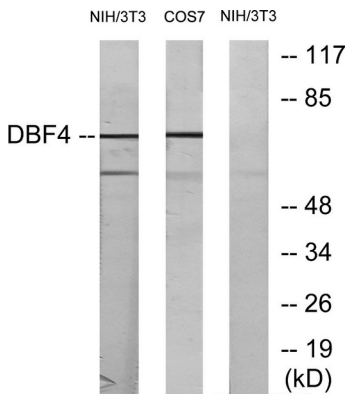
가장 CDC7 의 키 에틸을 할화 카 DNA 복제 및 세포 증식에 중요한 역할을 하는 조절 소위입니다. S 기 전에 발현됩니다. CDC7-DBF4A 복합체는 MCM2 소위에서 Ser-40' 및 Ser-53' 부위를 선택적으로 인산화하여 세포 주기 동안

ATM 또는 ATR 에 의한 화는 것으로 추정된다. 유첨 DBF4 형이 연광 도인 기를 포함한다. 유첨 BRCT 도인 기를 포함한다. 소위체 CDC7 과 함를 형성한다. CDC7 은 DBF4A 또는 DBF4B 와 각각 발위 함를 형성한다. 이러한 함는 복제 스트레스 하에서도 안정적이다. MEN1, MCM2, ORC2L, ORC4L 및 ORC6L 과 상용한다. 조특성 고환형에서 높은 발현을 보인다. 대부분의 암세포에서도 발현된다. 기능 CDC7 의 조절 소위체 CDC7 의 기체활을 활성화 시 DNA 복제 및 증이 증한 역할을 한다. S 기 전에 발적임다. CDC7-DBF4A 함는 MCM2 소위체 (Ser-40' 및 Ser-53' 뉴를 선택적으로 인하여 소위체 DNA 복제 기를 조절하는데 관한다. 유첨 G1 기에 높은 수준으로 유첨다. G1-S 기 동안 증하며 S 기 및 G2-M 기 동안 높은 수준을 유첨다. PTM: DNA 손상 인화 때 ATM 또는 ATR 에 의한 화는 것으로 추정된다. 유첨 DBF4 형이 연광 도인 기를 포함한다. 유첨 BRCT 도인 기를 포함한다. 소위체 CDC7 과 함를 형성한다. CDC7 은 DBF4A 또는 DBF4B 와 각각 발위 함를 형성한다. 이러한 함는 복제 스트레스 하에서도 안정적이다. MEN1, MCM2, ORC2L, ORC4L 및 ORC6L 과 상용한다. 조특성 고환형에서 높은 수준으로 발현된다. 대부분의 암세포에서도 발현된다.

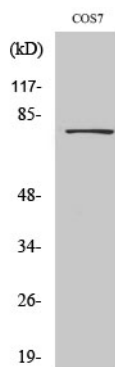
연구 분야

세포주 G1S; 세포주 G2M DNA;

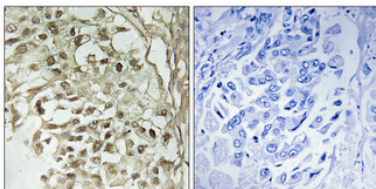
이미지 데이터



NIH/3T3 세포 용액을 100µM H2O2 로 30 분 처리하고 COS7 세포를 125ng/ml PMA 로 30 분 처리한 후 DBF4 항를 사용하여 웨스턴 블롯 분석했다. 오른쪽은 항를 면역로 처리했다.



Dbf4 다른 항를 이용한 양세포 웨스턴 블롯 분석



파핀코팅된 유첨 조직이 면역조직화 분석 항는 1:100 으로 희석하여 4°C 에서 하루 동안 반응했다. 항원 희석은 고압 코 Tris-EDTA, pH 8.0 용를 사용했다. 음 대조 (음) 은 항를 면역로 처리로 전처리했다.