

**제품명: DBC-1** 토끼 다클론 항체

**카탈로그 번호: APRab09810**

연구용 전용

## 요약

설명	토끼 다클론 항체
숙주	토끼
적용	WB, ICC/IF, ELISA
반응성	인간 췌장
결합	비결합
변형	수정치 없음
아이소타입	IgG
클론성	다클론
형태	액체
농도	1mg/ml
Storage	Aliquot 하여 $-20^{\circ}\text{C}$ 에 보관(12개월 유효). 냉동/해동 반복을 피하십시오.
Shipping	Ice bags
버퍼	글리세롤 50%, 보르덴탈 0.5%, 산구방제 N 0.02%를 함유한 PBS 용액
정제	천상정제

## 적용

희석 비율	WB 1:500-1:2000, ICC/IF 1:50-1:200, ELISA 1:10000-1:20000
분자량	102kDa

## 항원 정보

유전자명	KIAA1967
다른 이름	KIAA1967; DBC1; DBIRD complex subunit KIAA1967; Deleted in breast cancer gene 1 protein; DBC-1; DBC.1; p30 DBC
유전자 ID	57805.0
SwissProt ID	Q8N163
면역원	이 항체는 인간 KIAA1967 에 유한한 항원 펩타이드를 사용하여 생성되었습니다. 아민 번호: 431-480

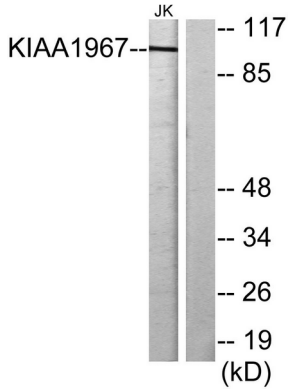
## 배경

조특성 정장 조직에서 발현된다. 위암 패암 대장암 조직의 84~100%에서 발현된다.

## 연구 분야

후유전학 해석 플랫폼

## 이미지 데이터



KIAA1967 항를 사용하여 Jurkat 세포 용출물을 Western blot 분석했다. 오른쪽은 항편이 표시했다.