

제품명: DARPP-32 토끼 다클론 항체

카탈로그 번호: APRab09793

연구용 전용

요약

설명	토끼 다클론 항체
숙주	토끼
적용	WB, IHC, ICC/IF, ELISA
반응성	인간 쥐 생체
결합	비결합
변형	수정치 없음
아이소타입	IgG
클론성	다클론
형태	액체
농도	1mg/ml
Storage	Aliquot 하여 -20°C 에 보관(12개월 유효). 냉동/해동 반복을 피하십시오.
Shipping	Ice bags
버퍼	글세롤 50%, 보르덴탈 0.5%, 산구방제 N 0.02%를 함유한 PBS 용액
정제	천상정제

적용

희석 비율	WB 1:500-1:2000, IHC 1:100-1:300, ICC/IF 1:50-1:200, ELISA 1:20000-1:40000
분자량	32kDa

항원 정보

유전자명	PPP1R1B
다른 이름	PPP1R1B; DARPP32; Protein phosphatase 1 regulatory subunit 1B; DARPP-32; Dopamine- and cAMP-regulated neuronal phosphoprotein
유전자 ID	84152.0
SwissProt ID	Q9UD71
면역원	이 항원은 인간 DARPP-32 에서 유한한 펩타이드를 사용하여 생성되었다. 아민산 범위 41-90

배경

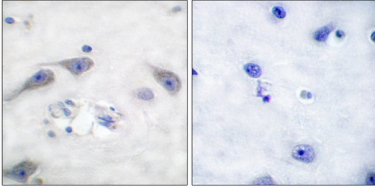
이 유전자 중 가우시안 단백질 발현을 포함한다. 도파민 수용체 글루타메이트 수용체 수용체는 뇌의 인상을 조절하기 위해 도파민에 의해 자극될 수 있다. 도파민 자극이 유전자 발현 및 단백질 발현에 대한 자극이 될 수 있다. 이 유전자는 여러 다른 유전 발현하는 유전자 네트워크에 포함된다. [RefSeq 제 2011년 10월, 기능 단백질 도파민에 의해 자극] PTM: 도파민 및 cAMP 조절 단백질 표인

신약개발 PTM: Thr-34 의인화 활성에필함 유성 단백질표적억제제 개발에함

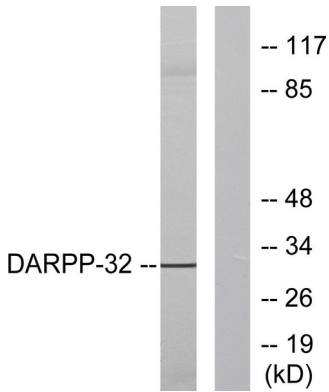
연구 분야

신약학

이미지 데이터

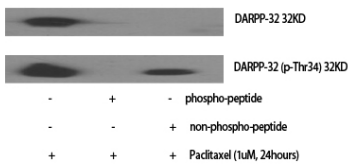


과민에포된인노조제에대한DARPP-32 항를이용한면적측정분석은즉각적인항평이로차단차한결이다.

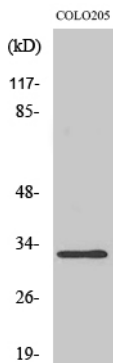


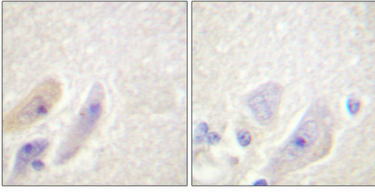
EGF 200ng/ml 로30 분차한293 세포용를DARPP-32 항를사용어워된블롯분석한다 오른쪽은항평이로차단차한다.

DARPP-32 더용항를1:500 으로하하여양세포에대한워된블롯분석을행했다.



DARPP-32 더용항를1:500 으로하하여COLO205 세포에대한워된블롯분석을행했다.





과편에 표된 인노 조직면역조직화분석항체는 1:100으로 희석하여 4°C에서 1시간 동안 반응시켰다. 항원 희석은 과편은 Tris-EDTA, pH 8.0 용액을 사용했다. 음성 대조(오목)은 항체를 면역원 단백질로 대체하여 있었다.