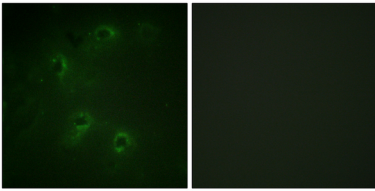


함유성 단백질에 대해 수퍼클로닝, CAMK 세포 모사, 단백질에 대해 DAPI, 카이제시브에 함유 유성 1 개, 시말에 함유 유성 1 개, 단백질에 대해 함유 유성 10 개, ANK 반복 시열을 포함 세포 내 위치 확인, 단백질 시열과 함께 조합

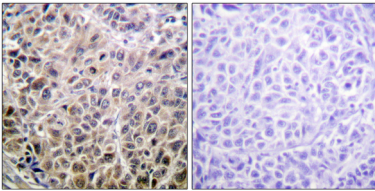
연구 분야

약 저항성 연구

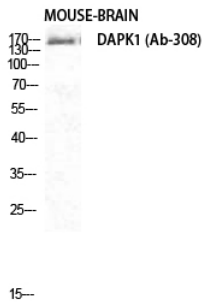
이미지 데이터



DAPK1 항체를 이용한 COS7 세포 면역형광 분석. 오른쪽 그림은 항체만으로도 차한 결과이다.



파라핀에 포함된 조직에 대한 DAPK1 항체를 이용한 면역화학 분석. 오른쪽 그림은 항체만으로도 차한 결과이다.



DAPK1 다른 항체 1:1000 이하에서 마우스 뇌 세포에 대한 면역형광 분석을 수행했다.