

제품명: DAN 토끼 다클론 항체

카탈로그 번호: APRab09781

연구용 전용

요약

설명	토끼 다클론 항체
숙주	토끼
적용	WB, IHC, ICC/IF, ELISA
반응성	인간 췌장
결합	비결합
변형	수정치 없음
아이소타입	IgG
클론성	다클론
형태	액체
농도	1mg/ml
Storage	Aliquot 하여 -20°C 에 보관(12개월 유효). 냉동/해동 반복을 피하십시오.
Shipping	Ice bags
버퍼	글리세롤 50%, 보르덴탈 0.5%, 산구방제 N 0.02%를 함유한 PBS 용액
정제	천상정제

적용

희석 비율	WB 1:500-1:2000, IHC 1:100-1:300, ICC/IF 1:200-1:1000, ELISA 1:10000-1:20000
분자량	19kDa

항원 정보

유전자명	NBL1
다른 이름	NBL1; DAN; DAND1; Neuroblastoma suppressor of tumorigenicity 1; DAN domain family member 1; Protein N03; Zinc finger protein DAN
유전자 ID	4681.0
SwissProt ID	P41271
면역원	이 항체는 인간 NBL1에서 유래한 합성 펩타이드를 사용하여 생성되었습니다. 아민 말단 131-180

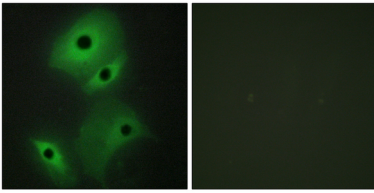
배경

이 유전자는 전적으로 보존된 CAN(Cerberus 및 DAN) 단백질 계열의 구성원인 유전적 돌연변이 억제제입니다. CTCK(C-말단 단백질)과 유사하며, 또한 유한도메인을 포함합니다. 단백질은 BMP(골형성 단백질)에 결합하며 BMP 기능을 억제하는 것으로 BMP 길항제입니다. 따라서 성장 및 분화에 중요한 역할을 할 수 있습니다. 유전자에 대해 더 많은 정보를 얻으려면

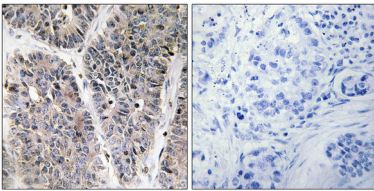
. 이 유전자 상용 마크로아미노산 합성 효소 유전자(GeneID 440574) 사이사이에 클로닝이 가능합니다.[RefSeq 제공 2013년 5월] 질병 NBL1의 곁단단 단백질 발현 및 전염의 원인이 될 수 있다. 기능 분석을 통한 유전자 발현을 연구할 수 있다. 세포 성장에 대한 영향 (G1/S)에 대한 연구를 할 수 있다. 유전자 DAN 계열에 포함된다. 유전자 1개의 CTCK(C-말단 단백질) 유전자도 포함된다. 조직 특성 정보도 포함되어 있다. 가장 먼저 개발된다.

연구 분야

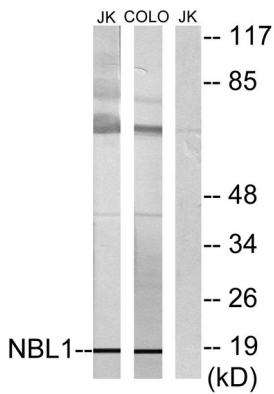
이미지 데이터



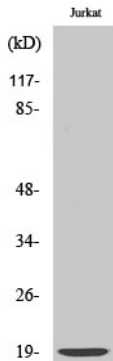
NBL1 항체를 통한 HeLa 세포의 면역형광 분석은 오텍스 단백질 합성에 대한 결과입니다.



표본에 포함된 조직에 대한 NBL1 항체를 통한 면역조직화학 분석은 오텍스 단백질 합성에 대한 결과입니다.



NBL1 항체를 사용하여 Jurkat 및 COLO 세포를 위한 단백질 분석은 오텍스 단백질 합성에 대한 결과입니다.



DAN 단백질은 1:500 희석에서 1시간에 대한 단백질 분석을 수행합니다.