

**제품명: DACA-1** 토끼 다클론 항체

**카탈로그 번호: APRab09776**

연구용 전용

## 요약

설명	토끼 다클론 항체
숙주	토끼
적용	WB, IHC, ICC/IF, ELISA
반응성	인간 췌장
결합	비결합
변형	수정되지 않음
아이소타입	IgG
클론성	다클론
형태	액체
농도	1mg/ml
Storage	Aliquot 하여 $-20^{\circ}\text{C}$ 에 보관(12개월 유효). 냉동/해동 반복을 피하십시오.
Shipping	Ice bags
버퍼	글리세롤 50%, 보온 단백질 0.5%, 산기방부제 N 0.02%를 함유한 PBS 용액
정제	천상정제

## 적용

희석 비율	WB 1:500-1:2000, IHC 1:100-1:300, ICC/IF 1:50-1:200, ELISA 1:5000-1:10000
분자량	61kDa

## 항원 정보

유전자명	YTHDF1
다른 이름	YTHDF1; C20orf21; YTH domain family protein 1; Dermatomyositis associated with cancer putative autoantigen 1; DACA-1
유전자 ID	54915.0
SwissProt ID	Q9BYJ9
면역원	이 항체는 인간 YTHDF1 에 유한한 항원 epitopes를 용해성 단백질로 생산되었습니다. 아민산 범위 1-50

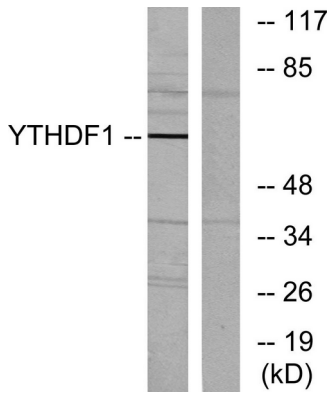
## 배경

유형 YTH 도메인 1을 포함한다. 유형 YTH 도메인 1을 포함한다.

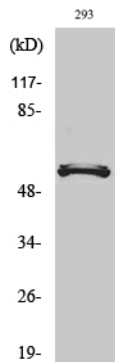
## 연구 분야

-

## 이미지 데이터



YTHDF1 항을 사용하여 293 세포 용출물을 웨스턴 블롯 분석합니다. 오른쪽은 항검사로 처리합니다.



DACA-1 단백질에 대한 양성 제어를 위한 웨스턴 블롯 분석