

제품명: Dab1 토끼 다클론 항체

카탈로그 번호: APRab09774

연구용 전용

요약

설명	토끼 다클론 항체
숙주	토끼
적용	WB, ICC/IF, ELISA
반응성	인간 쥐 생체
결합	비결합
변형	수정치 없음
아이소타입	IgG
클론성	다클론
형태	액체
농도	1mg/ml
Storage	Aliquot 하여 -20°C 에 보관(12 개월 유효). 냉동/해동 반복을 피하십시오.
Shipping	Ice bags
버퍼	글세롤 50%, 보오덴탈 0.5%, 산구방제 N 0.02% 를 함유한 PBS 용액
정제	천상정제

적용

희석 비율	WB 1:500-1:2000, ICC/IF 1:200-1:1000, ELISA 1:10000-1:20000
분자량	80kDa

항원 정보

유전자명	DAB1
다른 이름	DAB1; Disabled homolog 1
유전자 ID	1600.0
SwissProt ID	O75553
면역원	이 항체는 인간 Dab1 에서 유한한 항원 펩타이드를 사용하여 생성되었습니다. 이 단백질의 199-248

배경

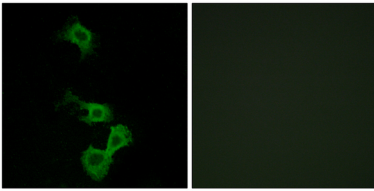
대부분의 유전자 발현은 신경계에서 관찰되며, 이는 주로 전이 기능에 관여합니다. disabled-1 유전자는 뇌에서 중추 신경계를 형성하는 동안 발달하며, 이 유전자의 결핍은 심각한 신경계 질환을 초래할 수 있습니다. 이 유전자는 disabled-1 과유하며, 이 유전자의 결핍은 단백질의 체중과 구조를 변화시켜, 이는 신경계의 기능을 저하시킬 수 있습니다. 이 유전자의 대체 스플라이싱 변형이 보고되었지만, 그 전체 길이는 밝혀지지 않았습니다. [RefSeq 제 2008 년 7 월, 모인 PID 모인 ID는 유전자 정보에 발하는 Asn-Pro-Xaa-Tyr(P) 도메인 구조로 결합한다. 기능 단백질에

관하는 여파를 낳는다. SIAH1 활성을 조절할 수 있음. PTM: 배아 신경 세포에서 발견됨. Tyr-198 및 Tyr-220 에서 인산화됨. 유성기 중, 또한 말린 산호조각과 무한하게 Ser-524 에서 인산화됨. 유성 : 1 개 PID 도메인 포함. 소위 SRC, FYN 및 ABL 의 SH2 도메인과 결합함. DAB2IP 및 SIAH1 과 상호작용. 유성기 중, LRP1 과 상호작용함.

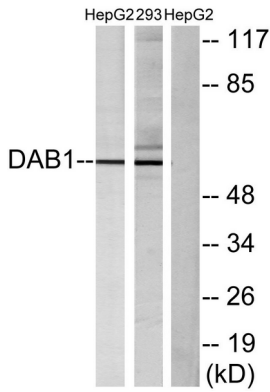
연구 분야

-

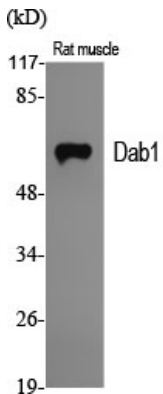
이미지 데이터



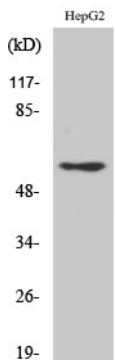
Dab1 항체를 이용하여 MCF7 세포의 면역형광 분석. 오른쪽 그림은 항체 없이로 처리한 결과입니다.



HepG2 및 293 세포 용출물을 Dab1 항체를 이용하여 면역형광 분석했습니다. 오른쪽 그림은 항체 없이로 처리한 결과입니다.



Dab1 단백질 항체를 이용하여 흰쥐의 근육을 분석했습니다.



Dab1 단백질 항체를 이용하여 293 세포를 분석했습니다.

