

제품명: DAAM1 토끼 다클론 항체

카탈로그 번호: APRab09773

연구용 전용

요약

설명	토끼 다클론 항체
숙주	토끼
적용	WB, ELISA
반응성	인자 위
결합	비결합
변형	수정치 없음
아이소타입	IgG
클론성	다클론
형태	액체
농도	1mg/ml
Storage	Aliquot 하여 -20°C 에 보관(12개월 유효). 냉동/해동 반복을 피하십시오.
Shipping	Ice bags
버퍼	글세롤 50%, 보르덴탈 0.5%, 산구방제 N 0.02%를 함유한 PBS 용액
정제	천상정제

적용

희석 비율	WB 1:500-1:2000, ELISA 1:10000-1:20000
분자량	123kDa

항원 정보

유전자명	DAAM1 KIAA0666
다른 이름	Disheveled-associated activator of morphogenesis 1
유전자 ID	23002.0
SwissProt ID	Q9Y4D1
면역원	아미노산 범위 400-500 의 간 단백질 특이 항원 펩타이드

배경

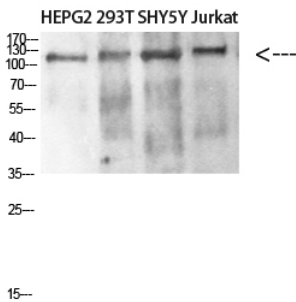
세포 운동성, 접착, 세포 분열 및 기타 세포 과정은 양의 세포 골격 재조직에 의해 매개되며, 여기서는 Wnt(Fz) 단백질이 한 가지 관련되어 있습니다. 이 유전자에 의해 코딩된 단백질은 두 가지 Fz 단백질을 포함하고 있으며, 세포 골격 조절에 관여하는 새로운 Fz 단백질 형에 해당합니다. 세포 골격의 중심 조절인자 GTPase Rho는 방향성에서 Wnt/Fz 신호 전달에 의해 활성화되어 세포 골격 운동을 조절합니다. 이 유전자에 의해 코딩된 단백질은 Wnt 신호 전달에 의해 유도된 Dvl(disheveled-Rho) 복합체의 조립을 위한 골격 단백질로 기능하는 것으로 생각됩니다. 또한 이 단백질은 새로운 단백질의 해상 및 기능을 촉진하고 세포 골격 조절을 통해 세포 골격을 조절

결합한다. 세포골격으로 연결된 포도당 운반체는 여러 잔사변이 생성된다. C-말 DAD 도메인 N-말과 분해 내성 작용에 결합할 수 있는 다발(Dvl) 및 Rho 에 결합하여 Wnt 신호전달 Dvl-Rho 복합체를 형성한다. Rho-GDP 및 Rho-GEF 를 포함한 GTPase 단백질 복합체를 하여 Rho-GTP 형을 조절할 수 있다. 새로운 단백질의 형과 생성을 조절할 수 있다. 유성 포도당 운반 계에 속한다. 유성 1 개의 DAD(diaphanous autoregulatory) 도메인을 포함한다. 유성 1 개의 FH1(formin homology 1) 도메인을 포함한다. 유성 1 개의 FH2(formin homology 2) 도메인을 포함한다. 유성 1 개의 GBD/FH3(Rho GTPase-binding/formin homology 3) 도메인을 포함한다. 세포내 위치 핵 주변 소위 동양체 CIP4, FNBP1 및 FNBP1L 과 상호작용한다. Abl, BTK, 인돌린, 식균 및 SRC 의 SH3 도메인과 상호작용한다. GTP 결합 CDC42 및 RHOA 에 특이적으로 결합한다. 조직 특성 조직된 조직에 결합한다.

연구 분야

WNT; WNT-T 세포

이미지 데이터



SW480 MCF7 세포 용출물을 이용한 Western blot 분석에 항체는 500 배 희석되었고, 마커는 1:20000 로 희석되었다.