

제품명: D3DR 토끼 다클론 항체

카탈로그 번호: APRab09768

연구용 전용

요약

설명	토끼 다클론 항체
숙주	토끼
적용	WB, ELISA
반응성	인간 쥐 생체
결합	비결합
변형	수정되지 않음
아이소타입	IgG
클론성	다클론
형태	액체
농도	1mg/ml
Storage	Aliquot 하여 -20°C 에 보관(12 개월 유효). 냉동/해동 반복을 피하십시오.
Shipping	Ice bags
버퍼	글세롤 50%, 보르덴탈 0.5%, 산구방제 N 0.02% 를 함유한 PBS 용액
정제	천상정제

적용

희석 비율	WB 1:500-1:2000, ELISA 1:10000-1:20000
분자량	44kDa

항원 정보

유전자명	DRD3
다른 이름	DRD3; D(3) dopamine receptor; Dopamine D3 receptor
유전자 ID	1814.0
SwissProt ID	P35462
면역원	D3DR 에 유한한 항원 펩타이드 에피토포 181-230

배경

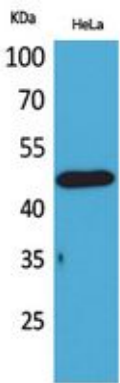
이 유전자는 5 개(D1-D5) 도파민 수용체 중 D3 유형을 코딩한다. D3 유형은 뇌의 알츠하이머를 억제하는 G 단백질에 의해 매개된다. 이 수용체는 인지 장애 및 기분 장애와 관련된 뇌 영역에 위치한다. 이 유전자의 유전적 변이는 유정 변형 단백질 형질(ETM1)에 대한 감성 관련될 수 있다. 이 유전자의 대체 스플라이싱은 서로 다른 수용체와 상호작용을 생성하지만 일부 변이는 정상적으로 매개체(NMD)의 영향을 받을 수 있다. [RefSeq 서열 2008 년 7 월, 질병 DRD3 유전자 유전적 변이는 유정 변형 단백질 형질(ETM1)에 대한 감성 관련될 수 있다. [MIM:190300]. ETM1 은 정상 행동

정입다 주요은팔재필입다 때, 대, 동, 목, 리, 턱, 알, 근, 도, 영, 알, 을, 수, 입, 다. 감, 정, 배, 품, 과, 구, 한, 온, 보, 한, 에, 중, 이, 약, 할, 수, 있, 며, 가, 능, 장, 에, 또, 삼, 어, 동, 을, 초, 합, 수, 있, 다. 유, 전, 방, 은, 상, 한, 체, 유, 입, 다. 가, 능, 도, 만, 수, 있, 5, 가, 지, 유, (D1~D5) 중, 하, 입, 다. 아, 수, 장, 에, 활, 은, 아, 필, 사, 료, 이, 를, 의, 하, 는, G, 단, 질, 에, 의, 매, 입, 다. 온, 인, 정, 보, 상, 후, 르, 안, 필, 보, 및, 항, 다. 대, 배, 수, 유, 성, G, 단, 질, 결, 합, 수, 있, 1, 개, 입, 수, 있, 다. 하, 이, 단, CLIC6, 와, 상, 호, 합, 다. 조, 직, 특, 성, 보.

연구 분야

신항상리드 수용체 실험용

이미지 데이터



D3DR 단백질이 용인 HeLa 세포에 의한 분석. 약량은 1:20000 으로 하였다.