

제품명: 사이토케라틴 4 토끼 다클론 항체

카탈로그 번호: APRab09762

연구용 전용

요약

설명	토끼 다클론 항체
숙주	토끼
적용	WB, ELISA
반응성	인간 피부 세포
결합	비결합
변형	수정되지 않음
아이소타입	IgG
클론성	다클론
형태	액체
농도	1mg/ml
Storage	Aliquot 하여 -20°C 에 보관(12 개월 유효). 냉동/해동 반복을 피하십시오.
Shipping	Ice bags
버퍼	글리세롤 50%, 보오덴탈 0.5%, 산구방제 N 0.02% 를 함유한 PBS 용액
정제	천상정제

적용

희석 비율	WB 1:500-1:2000, ELISA 1:10000-1:20000
분자량	57kDa

항원 정보

유전자명	KRT4 CYK4
다른 이름	Keratin, type II cytoskeletal 4 (Cytokeratin-4) (CK-4) (Keratin-4) (K4) (Type-II keratin Kb4)
유전자 ID	-
SwissProt ID	P19013
면역원	아미노산 범위 200-260 의 인간 단백질 추출물 함유

배경

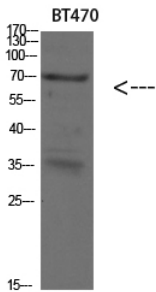
케라틴 4(KRT4) Homo sapiens 이 유전자에 의해 생성된 단백질은 케라틴 유전자 계열 구성원이다. 제 2 형의 케라틴은 층상 중상피 조직의 분화 과정에서 함께 발현되는 케라틴 단백질의 일종이다. 케라틴은 중상피 조직의 분화 과정에서 함께 발현되는 케라틴 단백질의 일종이다. 케라틴은 케라틴 유전자 계열 구성원 KRT13 과 함께 발현되는 상피 분화 특이적으로 발현된다. 이 유전자의 돌연변이는 광 선도 및 항문 백반증을 특징으로 하는 백반증(White Sponge Nevus, WSN)과 관련이 있다. 제 2 형의 케라틴은 12 번 염색체 2q12-q13 영역에 위치해 있다. [RefSeq 제 2008 년 7 월, 질병 KRT4 결함 백반증(WSN)]

의원입니다[MIM:193900]. WSN 은 주로 비접촉 중평상 자세를 마는 드림체형유전질환다양성은 궁뚱에부합한신체같은점이 타는것이 특입니다.조방척추종근 상하부 불균형중 그리고강상과질체의가충상의공회기입니다.코 식, 생기 및작의점어점하는경은 몸다 가타 새골및마침유게탄어는 형성(40-55 kDa)과(형중상 양성 ; 56-70 kDa)의두가지유기 있습니다.형 K4 에는K4A2(여에프림, K4A1 및K4B 의세가지대립형이알려있습니다.유형 중심유게탄환다 소위 두가지) 형게탄두가지) 형 게탄으로이런이정량입니다.게탄4 는알짜로게탄13 과관련 있습니다.조특성 식, 자공부외측 질 궁및하점의중상외가상중유좌 사도점하의 점및양선모이비및근에서검 출된다(단필증, 자공부외좌 사도상에발 발한다) 가사공상기장은 은 수준로검출된다.

연구 분야

신호 전달

이미지 데이터



SKOV3 293T 세포용체를 이용하여 단백질 분석에서 항체는 500 배 희석했고, 이 항체는 1:20000 으로 희석했다.