

제품명: 사이토케라틴 8 토끼 다클론 항체

카탈로그 번호: APRab09757

연구용 전용

요약

설명	표기용항체
숙주	표기
적용	WB,IHC,ICC/IF,ELISA
반응성	인, 쥐 생체
결합	비결합
변형	수정치 없음
아이소타입	IgG
클론성	다클론
형태	액체
농도	1mg/ml
Storage	Aliquot 하여 -20°C 에 보관(12 개월 유효). 냉동/해동 반복을 피하십시오.
Shipping	Ice bags
버퍼	글리세롤50%, 보르덴탈0.5%, 산구방제N 0.02%를 함유한 PBS 용액
정제	천상정제

적용

희석 비율	WB 1:500-1:2000,IHC 1:100-1:300,ICC/IF 1:200-1:1000,ELISA 1:5000-1:10000
분자량	53kDa

항원 정보

유전자명	KRT8
다른 이름	KRT8; CYK8; Keratin; type II cytoskeletal 8; Cytokeratin-8; CK-8; Keratin-8; K8; Type-II keratin
유전자 ID	3856.0
SwissProt ID	P05787
면역원	이 항체는 인간 케라틴 8 에서 유래한 항원 펩타이드를 사용하여 생성되었습니다. 이 단백질의 401-450

배경

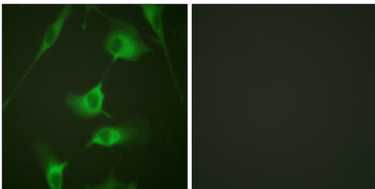
케라틴8(KRT8) 유전자는 12 번째 염색체에 위치한 항 케라틴 계열에 속합니다. 형태는 항 케라틴은 이 중추를 통해 세포 표면에서 중추의 골격을 형성합니다. 이 유전자는 일반적으로 케라틴 8 과 함께 형성하여 중추 세포에서 골격을 만듭니다. 이 단백질은 구조의 안정성을 유지하는 데 중요한 역할을 하며 세포 분열 및 세포 분화에 관여합니다. 이 유전자의 돌연변이는 암 발생과 관련이 있습니다. 이 유전자는 여러 가지 대체 스플라이싱

상반체 존함다[RefSeq 제2012년 1월 질병KRT8 결함은 유전 질환(MIM:215600)의 원인이다. 기능 KRT19 외핵 세포 코타에서 축장된다. 유전자에 결함은 세포 돌출과 세포 사멸 및 세포 분열을 형성(40-55 kDa)과 형성(56-70 kDa)의 두 가지 유형이 있다. PTM: 에피타시-O-글리코실화. 글리코실 N-아세틸글루탐산으로 구성된다. PTM: 세린 잔기 인산화 EGF 자극 세포 분열을 증함다. Ser-74 인산화 케틴 단백질 재규에 중요한 역할을 한다. 유성 중 단백질 거기에 함다. 소위 두 가지 형 케틴 두 가지 II 형 케틴 모어 인 정 함다. 케틴 8 은 케틴 18 과 결함다. KRT20 과 결함다. HCV 코어 단백질 PNN 과 상호 함다. KRT19 과 결함다. DMD 와 상호 함다. TCHP 와 상호 함다. 조직 특성 다. 유전 질환을 함하는 구에서 정 함다. 차분적 주위 유전자 함다. 구내 차분적 함다.

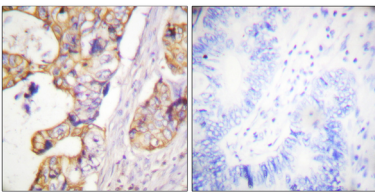
연구 분야

신호 전달

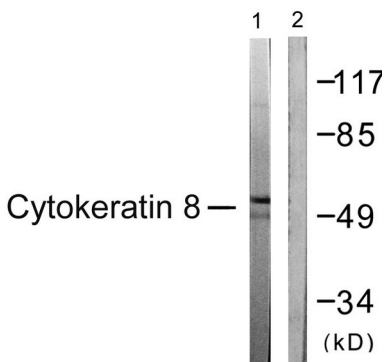
이미지 데이터



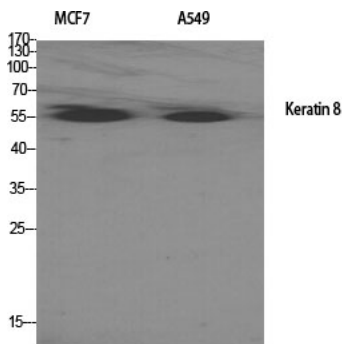
케틴 8 항체를 용인 HeLa 세포의 면역형광 분석. 오른쪽 그림은 항체를 이차화한 결과이다.



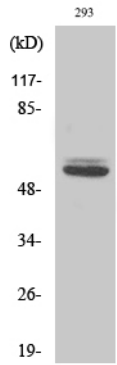
피부에 포도막 안과 결막 조직에 대한 케틴 8 항체를 용인 면역조직화 분석. 오른쪽 그림은 항체를 이차화한 결과이다.



EGF 200ng/ml 로 30 분 처리한 293 세포 용출물 케틴 8 항체를 용인 하인 분석했다. 오른쪽은 항체를 이차화한 결과이다.



사이토 케틴 8 단백질 항체 1:2000 으로 하인 하인 분석에 대한 하인 분석을 하였다.



사마귀 단백질 농도를 1:2000 으로 희석하여 293 세포에 대한 웨스턴 블롯 분석을 수행했다.