

제품명: 사이토케라틴 5 토끼 다클론 항체

카탈로그 번호: APRab09748

연구용 전용

요약

설명	토끼 다클론 항체
숙주	토끼
적용	WB, IHC, ICC/IF, ELISA
반응성	인간 위생체
결합	비결합
변형	수정치 없음
아이소타입	IgG
클론성	다클론
형태	액체
농도	1mg/ml
Storage	Aliquot 하여 -20°C 에 보관(12 개월 유효). 냉동/해동 반복을 피하십시오.
Shipping	Ice bags
버퍼	글세롤 50%, 보르덴탈 0.5%, 산구방제 N 0.02%를 함유한 PBS 용액
정제	천상정제

적용

희석 비율	WB 1:500-1:2000, IHC 1:100-1:300, ICC/IF 1:200-1:1000, ELISA 1:5000-1:20000
분자량	62kDa

항원 정보

유전자명	KRT5
다른 이름	KRT5; Keratin; type II cytoskeletal 5; 58 kDa cytokeratin; Cytokeratin-5; CK-5; Keratin-5; K5; Type-II keratin Kb5
유전자 ID	3852.0
SwissProt ID	P13647
면역원	이 항원은 인간 케라틴 5에서 유래한 항원입니다. 용액 상에서 다량으로 존재합니다. 분자량: 541-590

배경

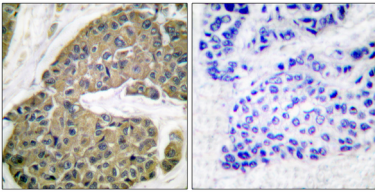
케라틴 5(KRT5) Homo sapiens 이 유전자에 의해 생성되는 단백질은 케라틴 유전자 계열 구성원이다. 이 형질 유전자는 증식 중 상피 조직 분화 과정에서 함께 발현되는 케라틴 단백질의 일종이다. 이 유전자는 또한 피부의 표피에서 발현된다. 이 유전자의 돌연변이는 손가락 발톱(DM-EBS)에 대한 취약성과 관련이 있다. 이 형질 유전자는

12번염색체12q12-q13 영역에 위치해 있다 [RefSeq 제공 2008년 7월]. 질병 KRT5 결핍 다물막이형단표피증(DM-EBS)의 원인이다 [MIM:131760]. DM-EBS는 전이성 결핵과 양극성 비정형 이형성 세포 증식 특성을 특징으로 하는 심한 형질 괴사 괴피증이다. KRT5 유전자 결핍 단표피증 크레형(K-EBS) [MIM:131900]의 원인이다. K-EBS는 전이성 결핵 수를 특징으로 하는 괴피증의 한 형태이다. 표형 다물막이형과 근적으로 다르지만 증상은 덜 심하다. KRT5 유전자 결핍 단표피증 위배 크레형(WC-EBS) [MIM:131800]의 원인이다. WC-EBS는 손과 발의 부위에만 국한되는 괴피증 수증의 한 형태이다. KRT5 유전자 결핍 다물막이형(DDD) [MIM:179850]의 원인이다. 다물막이형 다물막이형은 케라틴 5 결핍을 특징으로 하는 이형성 괴피증의 한 형태이다. 이는 사형 이후에 형성되는 이형성 이형성 괴피증의 주요 특징이다. 큰 부위에 발생하는 작고 과형성 결핵 구조를 형성한다. 한눈으로는 별다른 이상이 없다. KRT5 유전자 결핍 이형성 증을 동반한 단표피증(EBSMCE) [MIM:609352]의 원인이다. EBSMCE는 특이한 이형성 증을 특징으로 하는 괴피증의 한 형태이다. 피부 병변은 출생 후 주로 손발 다리에 나타난다. 눈생기 및 정은 관찰되지 않는다. 병변은 결핵 증을 나타내며 케라틴 5 결핍은 관찰되지 않는다. 전이성 증은 DM-EBS에서 보이는 것보다 더 드물지만 증상은 없다. KRT5 결핍을 동반한 색채 증을 동반한 단표피증(MP-EBS)의 원인이다 [MIM:131960]. MP-EBS는 사발 부위에 국한되는 이형성 증과 근이색증과 색채 증 및 색채 증이 특징이다. 과형성 증은 56-70 kDa)의 두 가지 형태가 있다. 양성 증은 거기에 해당한다. 소위 두 가지 형태는 각각 과형성 증과 과형성 증이다. 케라틴 5는 케라틴 14와 결합한다. TCHP와 상보적이다.

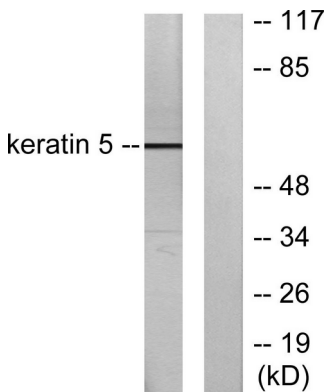
연구 분야

신경진단

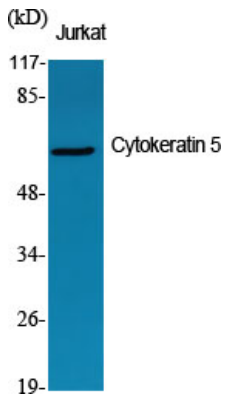
이미지 데이터



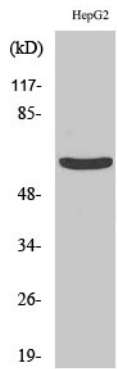
괴피증에 포진한 유암 조직에 대한 케라틴 5 항체를 통한 면역조직화학적 분석. 오른쪽 그림은 항체 표지 세포를 보여준다.



케라틴 5 항체를 사용하여 HepG2 세포 용출물을 위한 단백질 분석. 오른쪽 그림은 항체 표지 세포를 보여준다.



사이토케라틴5 단백질 1:1000 으로 항체가 양성 세포에 대한 위양성 반응을 보였다.



사이토케라틴5 단백질 1:1000 으로 항체가 HepG2 세포에 대한 위양성 반응을 보였다.