

**제품명:** 사이토케라틴 19 토끼 다클론 항체

**카탈로그 번호:** APRab09740

연구용 전용

## 요약

설명	토끼 다클론 항체
숙주	토끼
적용	WB, IHC, ICC/IF, ELISA
반응성	인간 피부
결합	비특이적
변형	수정되지 않음
아이소타입	IgG
클론성	다클론
형태	액체
농도	1mg/ml
Storage	Aliquot 하여 -20°C 에 보관(12 개월 유효). 냉동/해동 반복을 피하십시오.
Shipping	Ice bags
버퍼	글리세롤 50%, 보온액 0.5%, 산구방제 N 0.02% 를 함유한 PBS 용액
정제	천상정제

## 적용

희석 비율	WB 1:500-1:2000, IHC 1:100-1:300, ICC/IF 1:50-1:200, ELISA 1:10000-1:20000
분자량	44kDa

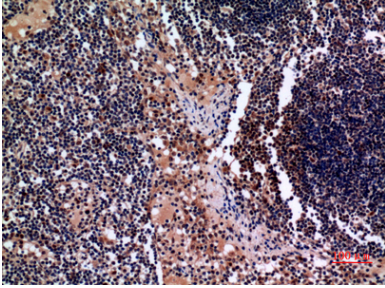
## 항원 정보

유전자명	KRT19
다른 이름	KRT19; Keratin, type I cytoskeletal 19; Cytokeratin-19; CK-19; Keratin-19; K19
유전자 ID	3880.0
SwissProt ID	P08727
면역원	이 항체는 인간 KRT19 의 C-말단 부에서 유한 항원 펩타이드를 용해성 단백질로 생산되었습니다. 아민 말단 위치 321-370

## 배경

이 유전자 코딩하는 단백질은 케라틴 계열에 속한다. 케라틴은 상피의 구조적 구성을 하는 중 섬유단 단백질이며 세포내외로 결합되어 세포를 단단하게 묶어준다. 제 1형 케라틴은 제 2형 케라틴을 상보적으로 발현한다. 관련 연구 상들은 특히, 가장 작은 상피 케라틴인 상피 케라틴 19를 연구하는 데 가장 좋은 표지물로서 일차적으로 표지된 주피에 특이적으로 발현한다. 제 1형 케라틴은 17 번 염색체 7q12-q21 영역에 위치하고 있다. [RefSeq 제공 2008 년 7 월, 발현 단계: 모든 발달 단계에 존재함] 또한 이 케라틴은 C-말단 리모틴이 없는 점에서 다른 모든 중섬유단 단백질과 달리 기능 관용의 구조에 관여함





과민에 과민인 림프구 면역조직화학염색(1:100) 결과이다.