

제품명: 사이토케라틴 15 토끼 다클론 항체
카탈로그 번호: APRab09730
연구용 전용

요약

설명	토끼 다클론 항체
숙주	토끼
적용	WB, IHC, ICC/IF, ELISA
반응성	인간 위생, 위암
결합	비결합
변형	수정되지 않음
아이소타입	IgG
클론성	다클론
형태	액체
농도	1mg/ml
Storage	Aliquot 하여 -20°C 에 보관(12 개월 유효). 냉동/해동 반복을 피하십시오.
Shipping	Ice bags
버퍼	글리세롤 50%, 보오덴탈 0.5%, 산구방제 N 0.02% 를 함유한 PBS 용액
정제	천상정제

적용

희석 비율	WB 1:500-1:2000, IHC 1:100-1:300, ICC/IF 1:50-1:200, ELISA 1:10000-1:20000
분자량	50kDa

항원 정보

유전자명	KRT15
다른 이름	KRT15; KRTB; Keratin; type I cytoskeletal 15; Cytokeratin-15; CK-15; Keratin-15; K15
유전자 ID	3866.0
SwissProt ID	P19012
면역원	이 항체는 인간 케라틴 15 에서 유한 항원 펩타이드를 용해성 단백질로 제조된 바나나 단백질 1-50

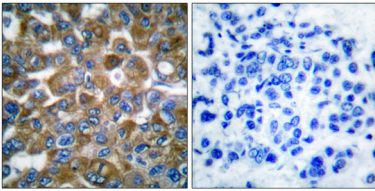
배경

이 유전자는 인간 게놈의 17번 염색체 17q21.2 영역에 위치해 있습니다. [RefSeq 저널 2008 년 7 월, 17: 1116-1121] 이 유전자는 케라틴 15 (KRT15) 라고 불리며, 이는 피부의 각질 세포에서 발현되는 케라틴 단백질의 일종입니다. 이 유전자는 인간 케라틴 15 (KRT15) 라고 불리며, 이는 피부의 각질 세포에서 발현되는 케라틴 단백질의 일종입니다. 이 유전자는 인간 케라틴 15 (KRT15) 라고 불리며, 이는 피부의 각질 세포에서 발현되는 케라틴 단백질의 일종입니다.

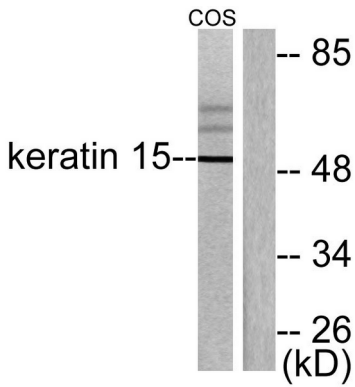
오염됩니다. 또한 양이 극우측도인 이상도 발생할 수 있으므로 양의 극우측도인 세포에서 균일하게 나타나는 것만 확인하고, 그리고 양이 극우측도인 세포에서 균일하게 나타나는 것만 확인합니다.

연구 분야

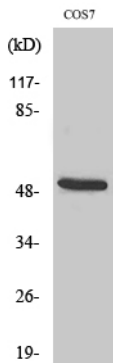
이미지 데이터



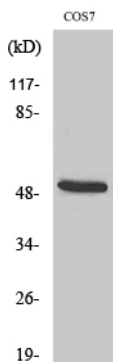
케라틴15 항체를 이용한 파피로메인 유암종에 대한 면역조직화학 분석. 오른쪽 그림은 항체만 처리한 결과이다.



케라틴15 항체를 이용하여 COS7 세포를 웨스턴 블롯 분석한다. 오른쪽은 항체만 처리한 결과이다.



세포에서 케라틴15 다른 항체를 이용하여 세포에 대한 웨스턴 블롯 분석



세포에서 케라틴15 다른 항체를 이용하여 COS7 세포에 대한 웨스턴 블롯 분석

