

제품명: 사이토케라틴 14/16 토끼 다클론 항체

카탈로그 번호: APRab09727

연구용 전용

요약

설명	토끼 다클론 항체
숙주	토끼
적용	WB, IHC, ICC/IF, ELISA
반응성	인간 위생체
결합	비결합
변형	수정치 없음
아이소타입	IgG
클론성	다클론
형태	액체
농도	1mg/ml
Storage	Aliquot 하여 -20°C 에 보관(12 개월 유효). 냉동/해동 반복을 피하십시오.
Shipping	Ice bags
버퍼	글리세롤 50%, 보르덴탈 0.5%, 산구방제 N 0.02%를 함유한 PBS 용액
정제	천상정제

적용

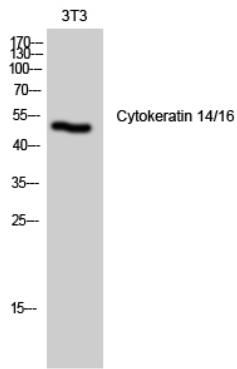
희석 비율	WB 1:500-1:2000, IHC 1:100-1:300, ICC/IF 1:200-1:1000, ELISA 1:10000-1:20000
분자량	52kDa

항원 정보

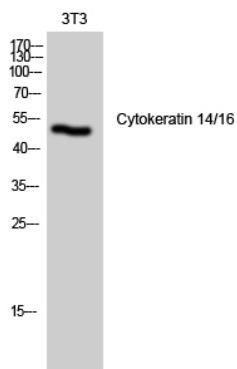
유전자명	KRT14/KRT16
다른 이름	KRT14; Keratin; type I cytoskeletal 14; Cytokeratin-14; CK-14; Keratin-14; K14; KRT16; KRT16A; Keratin, type I cytoskeletal 16; Cytokeratin-16; CK-16; Keratin-16; K16
유전자 ID	3861/3868/3872
SwissProt ID	P02533/P08779
면역원	이 항체는 인간 케라틴 14에서 유한 항원 펩타이드를 용해성 단백질로 생산합니다. 미신분율 1-50

배경

이 유전자 중 삼중중간 필라멘트 케라틴 계열 구성을 암호화합니다. 유전자 산물 제 1형 케라틴은 일반적으로 제 2형 케라틴인 케라틴 5 분자들과 안정적으로 결합하여 올리고머를 형성합니다. 이 케라틴은 또한 다른 케라틴(DM-EBS)과 관련이 있습니다. 17p12-p11 부위에 있는 이 유전자 클러스터는 [RefSeq] 제 2008년 7월, 질병 KRT14 결핍 다낭성 피부양단



사이토케라틴14/16 디플렉팅1:1000 으로 하여 3T3 세포에 대한 단백질 분석하였다.



사이토케라틴14/16 디플렉팅1:1000 으로 하여 NIH-3T3 세포에 대한 단백질 분석을 하였다.