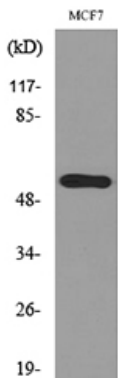


단표피중코르틴(K-EBS) [MIM:131900]의원인이다.K-EBS는전에갈머수를특호하는과대표피중의한형이다.표형은다물다어형근족로다부안한중은덜삼합다. KRT14 유전자결함은단표피중의부과형(WC-EBS) [MIM:131800]의원인이다.WC-EBS는손과발과부어안수과발하는과대표피중의한형이다.KRT14 유전자결함은 망상상과형(DPR) [MIM:125595]의원인이다.DPR은평상처는망상과형과비상탈중선통어형을특호하는등어업어형중이다.KRT14 유전자결함은상체열단표피라(AREBS) [MIM:601001]의원인이다.AREBS는발등발적면발다에국적인물다생는기를특호하는과대표피상수중이다.KRT14 유전자결함은결피포체과피야손중군(NFJS)[MIM:161000]의원이며나결중군으로알쳐있다.NFJS는문상체위성유전결로어업어형을나뉜다.주요징로는과대(눈)의실망과과형(중단)의약2세시작,선발과중단가능저로어발감및어안발과선통어중치(발결중)있다.가능비상과피대어KRT5-KRT14 결함은큰대분자조하는기를특호하함내에서결함중결함의은성과결함기특성을향하는데관한다.가뒤세결과결과세유결은두가지유형있다.형성40-55 kDa)과이형중성 양성56-70 kDa)입다.유점중결함은결함다.서내위두형모어결함은형로발된다.피된소위두가피1형결과두가피2형결로구성어형결과결14는결과5외결다. TRADD 및결함 결함의은조용다.다른형결과결다.조특성가에서결과특가형과결과결다.더참어어한중는발형감하한결함는결과않은상기모양이중모어강결과결,생기결내부조모어발는발다.후기등근형모어물산결과에서발된다.

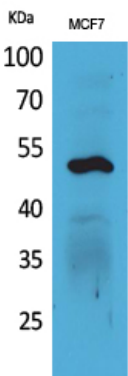
연구 분야

신호 전달

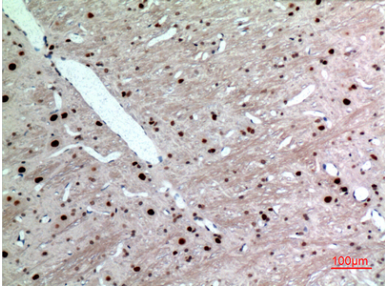
이미지 데이터



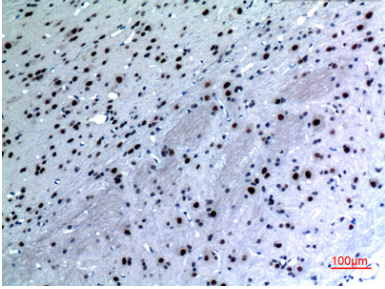
KRT14 항를 사용하여 MCF7 세포 용액에 대한 웨스턴 블롯 분석을 수행합니다.



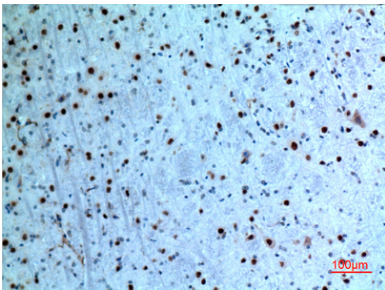
세포 표지 단백질 4 다른 항를 사용하여 MCF7 세포 용액에 대한 웨스턴 블롯 분석. 약화는 1:20000 였습니다.



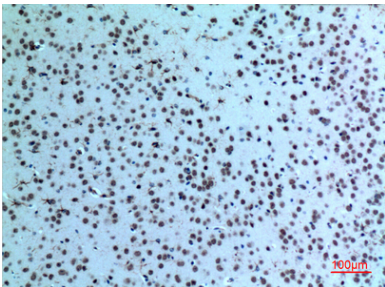
파편에 포함된 쥐 피부 면역조직화학 분석 향는 1:100 였다.



파편에 포함된 쥐 피부 면역조직화학 분석 향는 1:100 였다.



파편에 포함된 마우스 피부 면역조직화학 분석 향는 1:100 였다.



파편에 포함된 마우스 피부 면역조직화학 분석 향는 1:100 였다.