

**제품명:** 사이토글로빈 토끼 다클론 항체

**카탈로그 번호:** APRab09716

연구용 전용

## 요약

설명	토끼 다클론 항체
숙주	토끼
적용	IHC, ICC/IF, ELISA
반응성	인간 췌장
결합	비결합
변형	수정되지 않음
아이소타입	IgG
클론성	다클론
형태	액체
농도	1mg/ml
Storage	Aliquot 하여 $-20^{\circ}\text{C}$ 에 보관(12 개월 유효). 냉동/해동 반복을 피하십시오.
Shipping	Ice bags
버퍼	글리세롤 50%, 보오덴탈 0.5%, 산구방제 N 0.02% 를 함유한 PBS 용액
정제	천상정제

## 적용

희석 비율	IHC 1:50-1:200, ICC/IF 1:50-1:200, ELISA 1:10000-1:20000
분자량	-

## 항원 정보

유전자명	CYGB STAP
다른 이름	Cytoglobin (Histoglobin; HGB; Stellate cell activation-associated protein)
유전자 ID	114757.0
SwissProt ID	Q8WWM9
면역원	예민성 범위 1-60 의 인간 단백질로부터 합성된 펩타이드

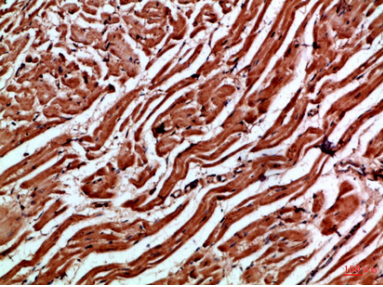
## 배경

이 유전자는 척추동물에서 발견되는 글리빈 단백질의 한 변형이다. 인간에서 이 유전자는 5 배에 걸쳐 다른 방목로에 걸쳐 6 배에 걸쳐 로스텔라 스타라시노가 발견될 수 있다. 이 유전자는 전장 상부 위장 부위인 췌장에서 특별히 발현되는 것으로 알려져 있다. 유전자 발현은 17 번염색체에서 관찰된다. [RefSeq 제공 2012 년 1 월] 기능 신호 및 상호 작용 가능할 수 있다. 세포 내 신호 전달 또는 전이 관련할 수 있다. 유성 글리빈 계열에 속한다. 소위 동양계 유형과 좌적 특성 모두 존재할 수 있다. 상 위 방목장에서 가장 높은 발현을 보인다.

## 연구 분야

-

## 이미지 데이터



과편에 포함된 인공염색 조직면역조직화학에 대한 1:100으로 확대입니다.