

제품명: 시토크롬 c1 토끼 다클론 항체

카탈로그 번호: APRab09710

연구용 전용

요약

설명	토끼 다클론 항체
숙주	토끼
적용	WB, ICC/IF, ELISA
반응성	인간
결합	비특이적
변형	수정되지 않음
아이소타입	IgG
클론성	다클론
형태	액체
농도	1mg/ml
Storage	Aliquot 하여 -20°C 에 보관(12 개월 유효). 냉동/해동 반복을 피하십시오.
Shipping	Ice bags
버퍼	글세롤 50%, 보온액 0.5%, 산기방부제 0.02%를 함유한 PBS 용액
정제	천상정제

적용

희석 비율	WB 1:500-1:2000, ICC/IF 1:100-1:500, ELISA 1:5000-1:20000
분자량	35kDa

항원 정보

유전자명	CYC1
다른 이름	CYC1; Cytochrome c1; heme protein, mitochondrial; Complex III subunit 4; Complex III subunit IV; Cytochrome b-c1 complex subunit 4; Ubiquinol-cytochrome-c reductase complex cytochrome c1 subunit; Cytochrome c-1
유전자 ID	1537.0
SwissProt ID	P08574
면역원	이 항원은 인간 CYC1 에 유한한 상보체를 사용하여 생성되었습니다. 아민산 범위 132-181

배경

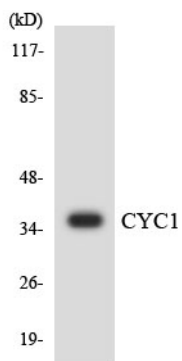
이 유전자는 미토콘드리아 호흡사슬에 중요한 역할을 하는 시토크롬 c1 복합체 하위 단위를 암호화하며 이 복합체는 리케철황단백질 시토크롬 c 로 전자를 전달합니다. 이 유전자의 돌연변이는 미토콘드리아 복합체 III 결핍 유형

6을 유할 수 있다 [RefSeq 제공 2013년 12월, 기능은 미분되어 흡수되어 리케틴 단백질에서 유래하는 시토크롬 c 로 전이된 시토크롬 b-c1 복합체 형성 구성요이다. PTM: 소위 단백질 1 개를 포함한다. 유성 시토크롬 c 계열에 포함한다. 소위 bc1 복합체는 11 개의 소위 단백질을 포함한다. 3 개의 흡수 단백질 (시토크롬 b, 시토크롬 c1 및 리케틴(UQCRFS1)), 2 개의 리케틴 단백질 (UQCR1/QCR1 및 UQCR2/QCR2) 및 6 개의 저분량 단백질 (UQCRH/QCR6, UQCRB/QCR7, UQCRC/QCR8, UQCR10/QCR9) 이 있다. UQCR11/QCR10 및 Rieske/UQCRFS1 의 단백질.

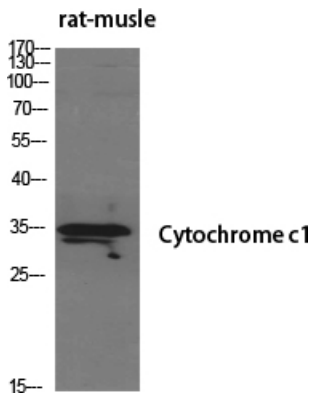
연구 분야

산화환원 심근축 알츠하이병 파킨슨병 헌팅병

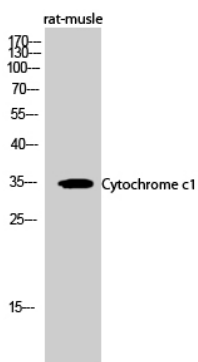
이미지 데이터



CYC1 항을 사용하여 HUVEC 세포 용출물을 위한 단백질 분석을 수행합니다.



시토크롬 c1 단백질을 1:500 희석하여 대용량에 대한 단백질 분석을 수행합니다.



쥐 근육에서의 시토크롬 c1 단백질을 1:500 희석하여 단백질 분석을 수행합니다.