

**제품명:** 시토크롬 b5 토끼 다클론 항체

**카탈로그 번호:** APRab09706

연구용 전용

## 요약

설명	표기 다클론 항체
숙주	표기
적용	WB, IHC, ICC/IF, ELISA
반응성	인간 쥐 생체
결합	비결합
변형	수정치 없음
아이소타입	IgG
클론성	다클론
형태	액체
농도	1mg/ml
Storage	Aliquot 하여 -20°C 에 보관(12 개월 유효). 냉동/해동 반복을 피하십시오.
Shipping	Ice bags
버퍼	글리세롤 50%, 보르덴탈 0.5%, 산구방제 N 0.02% 를 함유한 PBS 용액
정제	천상정제

## 적용

희석 비율	WB 1:500-1:2000, IHC 1:100-1:300, ICC/IF 1:200-1:1000, ELISA 1:5000-1:10000
분자량	15kDa

## 항원 정보

유전자명	CYB5A
다른 이름	CYB5A; CYB5; Cytochrome b5; Mitochondrial cytochrome b5 type A; MCB5
유전자 ID	1528.0
SwissProt ID	P00167
면역원	이 항체는 인간 CYB5A 에서 유래한 항원 펩타이드를 사용하여 생성되었습니다. 미신 번호: 61-110

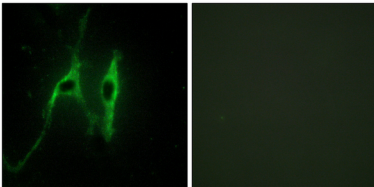
## 배경

이 유전자는 코딩하는 단백질인 시토크롬 b5 (cytochrome b5)를 2 개의 클론으로 암호화하며, 이는 티아일 CoA-대류제 할에 관여합니다. 이 유전자는 제 4 형 유전자 클러스터에 포함됩니다. 이 유전자는 새로운 유전자로 분류되는 것으로 밝혀졌습니다. [RefSeq 저널 2010 년 6 월, 질병 CYB5A 결핍은 제 4 형 유전자 클러스터에 포함됩니다. [MIM:250790]., 기능 : 시토크롬 b5 는 미토콘드리아 산화환원 전자 운반체 역할을 하는 막 결합 단백질입니다. 유성 시토크롬 b5 계열에 속합니다. 유성 1 개의 시토크롬 b5 헴 결합 도메인을 포함합니다.

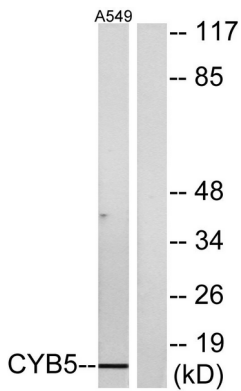
## 연구 분야

-

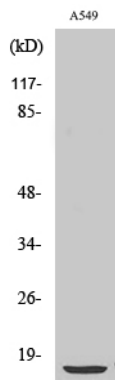
## 이미지 데이터



CYB5 항을 이용한 NIH/3T3 세포의 면역관색. 오른쪽은 합성 펩타이드로 차단하였다.



CYB5 항을 사용하여 A549 세포를 웨스턴 블롯 분석한다. 오른쪽은 합성 펩타이드로 차단한다.



세포를 CYB5 단백질을 이용하여 웨스턴 블롯 분석